

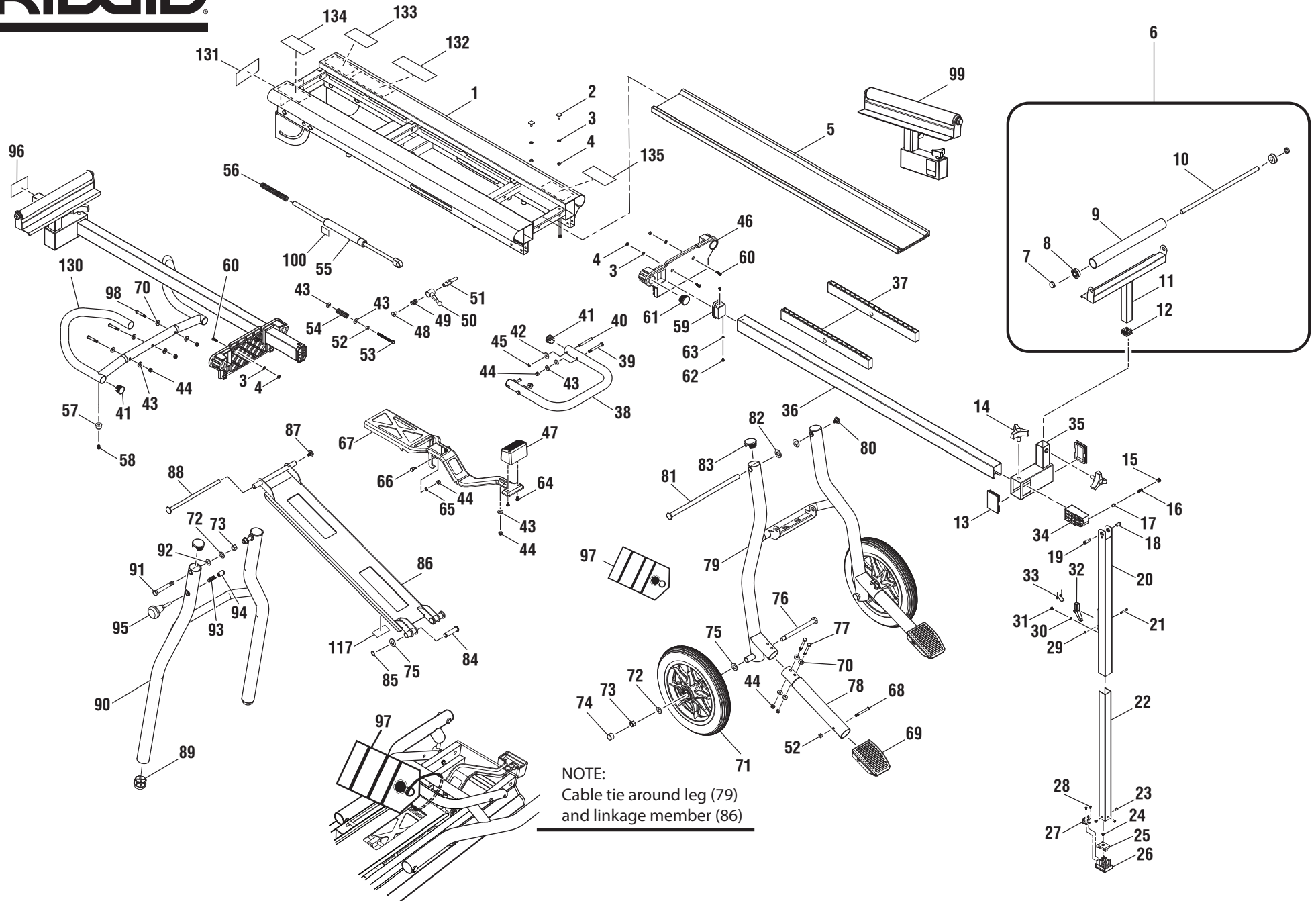
RIDGID
AC9944 MITER SAW UTILITY VEHICLE
REPAIR SHEET

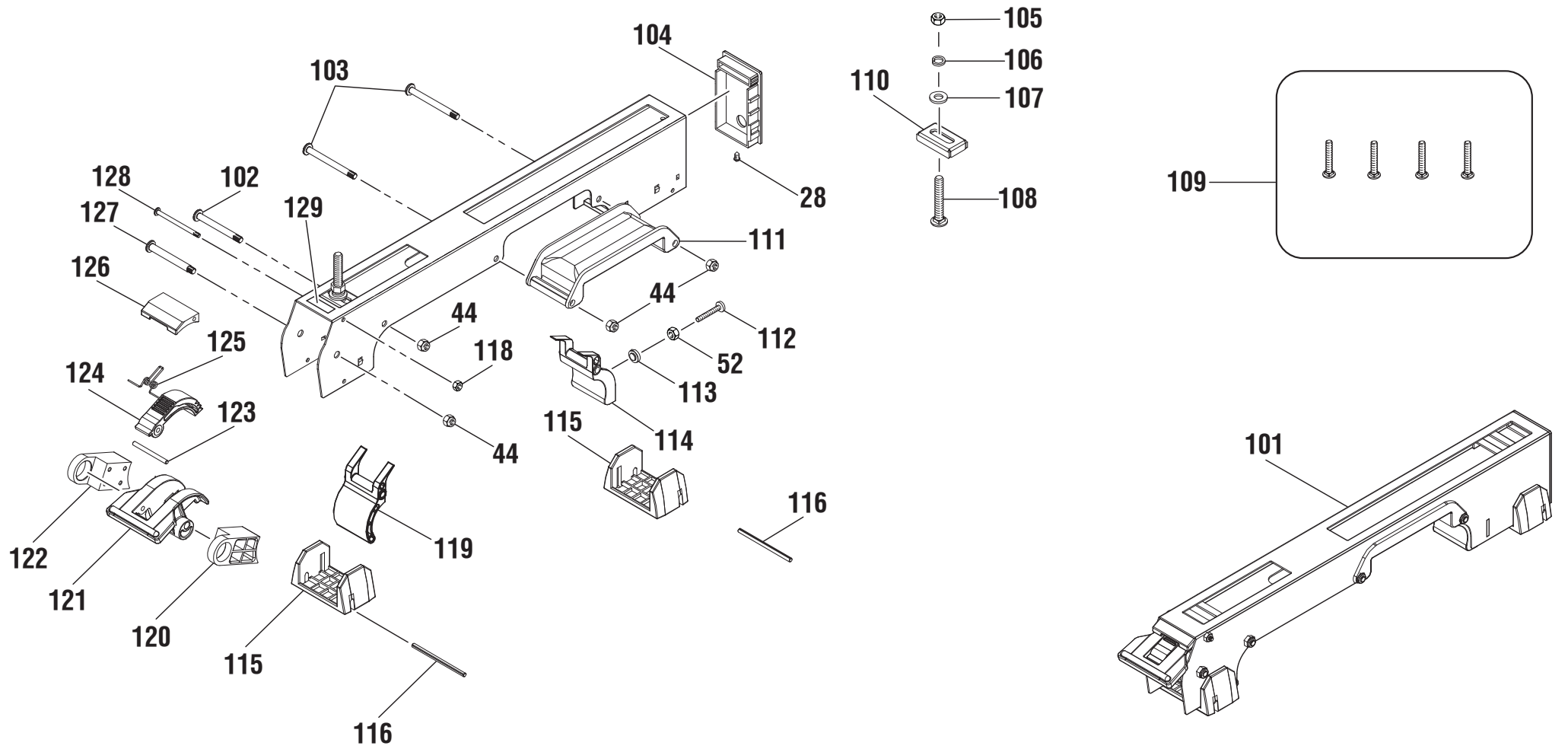
RIDGID
AC9944 CHARIOT UTILITAIRE POUR
SCIE À ONGLETS
FEUILLE DE RÉPARATION

RIDGID
AC9944 CARRO DE SERVICIO PARA
SIERRAS INGLETEADORAS
LISTAS DE PIEZAS DE REPUESTO

RIDGID

AC9944







AC9944

KEY	P/N	DESCRIPTION	QTY	KEY	P/N	DESCRIPTION	QTY	KEY	P/N	DESCRIPTION	QTY
1	000900510001	WORKSTAND FRAME	1	47	000900510046	LOCK MECHANISM ACTUATOR	1	93	000900510092	SPRING	1
2	000900510002	"T" BOLT (M5x12)	8	48	000900510047	BOLT (3/8"-16 UNC)	2	94	000900510093	LOCKING PIN	1
3	000900510003	WASHER (10x5.5x1.0)	12	49	000900510048	SPRING COMPRESSION (13.5x20.5x7)	2	95	000900510094	LOCK KNOB LOCKING PIN	1
4	000900510004	NYLOCK NUT (M5)	12	50	000900510049	HANDLE	2	96	000900510165	END CAP	1
5	000900510005	CENTRAL WORK SURFACE	1	51	000900510050	ABNORMAL NUT (3/8"-16 UNC)	2	97	000900510906	WARNING (HANG TAG)	1
6	000900510801	WORK SUPPORT ASSEMBLY	2	52	000900510051	HEX NUT (M6)	5	98	000900510097	SCREW (M6x38)	3
7	000900510006	ROLLER CAP	4	53	000900510052	HEX BOLT (M6x63)	1	99	986941001	WORK SUPPORT AND BRACKET	1
8	000900510007	ROLLER BEARING CAP	4	54	000900510053	LATCH-SPRING	1	100	000900510137	PISTON WARNING LABEL	1
9	000900510008	ROLLER	2	55	000900510054	GAS SPRING	1	101	000900510802	SAW MOUNTING BRACKET ASSEMBLY	2
10	000900510009	ROLLER SHAFT	2	56	000900510055	SPRING (15.5x110x4.5)	1	102	000900510100	SCREW, PAN HD (M6x57)	2
11	000900510010	WORK SUPPORT FRAME	2	57	000900510056	RUBBER FOOT	4	103	000900510101	SCREW, PAN HD (M6x63)	4
12	000900510011	WORK SUPPORT END CAP	2	58	000900510057	SCREW (M6x8)	4	104	000900510103	SAW MOUNTING BRACKET END CAP	2
13	000900510012	MOUNTING BRACKET END CAP	4	59	000900510058	SPACE PLUG	2	105	000900510104	HEX NUT (5/16 in.)	4
14	000900510013	KNOB	4	60	000900510059	SCREW (M5x18)	4	106	000900510105	SPRING WASHER (5/16 in.)	4
15	000900510014	RIVET BOLT (M10)	1	61	000900510060	END CAP PLUG	2	107	000900510106	WASHER (5/16xD16x2.0T)	4
16	000900510015	SPRING COMPRESSION (6x20x2)	1	62	000900510061	SELF TAPPING SCREW (M4x10)	4	108	000900510107	CARRIAGE BOLT (5/16-18x2 in.)	4
17	000900510016	SPRING PIN	1	63	000900510062	SPRING WASHER (6x4.2x1)	2	109	000900510108	CARRIAGE BOLT (5/16-18x1.5 in.)	4
18	000900510017	EXTENSION KNUCKLE NUT	1	64	000900510063	SELF TAPPING SCREW (M5x12)	2	110	000900510109	ADJUSTMENT PLATE	4
19	000900510018	EXTENSION KNUCKLE BOLT	1	65	000900510064	WASHER (12x6.6x1.0)	2	111	000900510110	MOUNTING BRACKET HANDLE	2
20	000900510019	MAIN SUPPORT LEG TUBE	1	66	000900510065	HEX BOLT (M6x13)	2	112	000900510111	SCREW, PAN HD (M6x30)	2
21	000900510020	ROUND PIN (4)	1	67	000900510066	LEG SET LOCKING MEMBER	1	113	000900510112	REAR CLAMP PROTECTOR	2
22	000900510021	ADJUSTMENT LEG	1	68	000900510067	BOLT, PHILLIPS (M6x55)	2	114	000900510113	REAR CLAMP	2
23	000900510022	SCREW, FLAT HD (M4x10)	3	69	000900510068	RESTING FOOT	2	115	000900510114	MOUNTING BRACKET FEET	4
24	000900510023	SCREW, PAN HD (M4x8)	1	70	000900510069	SPRING WASHER (16x6.5x1.5)	11	116	000900510115	SPRING PIN (4x71)	4
25	000900510024	ADJUSTABLE LEG FOOT CAP	1	71	000900510070	WHEEL	2	117	000900510132	DATA LABEL	1
26	000900510025	ADJUSTABLE LEG FOOT	1	72	000900510071	WASHER (20x10.5x1.5)	4	118	000900510117	NYLOCK NUT (M4)	2
27	000900510026	SNAP LOCK INSERT	1	73	000900510072	NYLOCK NUT (M10)	4	119	000900510118	FRONT CLAMP	2
28	000900510027	SCREW, ROUND HD (M4x8)	3	74	000900510073	RUBBER CAP	2	120	000900510119	MOUNTING BRACKET RIGHT CAM	2
29	000900510028	E-RING E3	1	75	000900510074	WASHER (24x13x2)	4	121	000900510120	LOCKING LEVER	2
30	000900510029	SPRING WASHER (5)	1	76	000900510075	SHOULDER BOLT (M10x141)	2	122	000900510121	MOUNTING BRACKET LEFT CAM	2
31	000900510030	RIVET SCREW (M5)	1	77	000900510076	HEX BOLT (M6x48)	4	123	000900510122	PIN (4x45)	2
32	000900510031	LEG LATCH INSERT	1	78	000900510077	SUPPORT LEG	2	124	000900510123	RATCHETING LEVER	2
33	000900510032	TORSION SPRING	1	79	000900510078	SLIDING LEG SET	1	125	000900510124	RATCHETING LEVER SPRING	2
34	000900510033	HINGE KNUCKLE	1	80	000900510079	AXLE HEX BOLT (M6x13)	1	126	000900510125	RATCHET STOP	2
35	000900510034	WORK SUPPORT MOUNTING BRACKET	2	81	000900510080	SLIDE AXLE (12.5)	1	127	000900510126	SHOULDER SCREW, PAN HD (M6x58)	2
36	000900510035	EXTENSION ARM	2	82	000900510081	PLASTIC WASHER (25.4x13x2.0)	2	128	000900510127	SCREW, PAN HD (M4x56)	2
37	000900510036	PLASTIC SLIDING MEMBER	2	83	000900510082	LEG END CAP	4	129	000900510128	BRACKET WARNING LABEL	2
38	000900510037	LIFT ASSIST HANDLE	1	84	000900510083	PIN (12x50)	2	130	000900510143	TRANSPORT HANDLE	1
39	000900510038	HEX BOLT (M6x58)	2	85	000900510084	C-RING (12)	2	131	000900510901	SET UP LABEL	1
40	000900510039	ROUND PIN	2	86	000900510085	LINKAGE MEMBER	1	132	000900510902	FOLD DOWN LABEL	1
41	000900510040	END CAP	4	87	000900510086	BRACE AXLE BOLT (M6x13)	1	133	000900510903	WARNING LABEL-ENGLISH	1
42	000900510041	PLASTIC WASHER (19x6.8x2.0)	4	88	000900510087	BRACE AXLE (9.5)	1	134	000900510904	LABEL WARNING-FRENCH/SPANISH	1
43	000900510042	WASHER (16x6.5x1.5)	8	89	000900510088	LEG CAP	2	135	000900510905	SAW LOCATION WARNING LABEL	1
44	000900510043	NYLOCK NUT (M6)	19	90	000900510089	SWINGING LEG SET	1		987000043	OPERATOR'S MANUAL (000900510140)	1
45	000900510044	E-RING	2	91	000900510090	HEX BOLT (M10x75)	2		9-28-09		
46	000900510045	END CAP	2	92	000900510091	WASHER (20x10.5x2.0)	2		(REV:04)		

PIÈCE RÉF.	DESCRIPTION	QTÉ	PIÈCE RÉF.	DESCRIPTION	QTÉ	PIÈCE RÉF.	DESCRIPTION	QTÉ		
1	000900510001	BÂTI EN TABLE DE TRAVAIL.....	1	47	000900510046	ACTIONNEUR DU MÉCANISME DE	95	000900510094	CHEVILLE DE VERROUILLAGE DU BOUTON	
2	000900510002	«T» BOULON (M5x12).....	8			VERROUILLAGE.....	1		DE VERROUILLAGE.....	
3	000900510003	RONDELLE (10x5.5x1.0).....	12	48	000900510047	BOULON (3/8 po-16 UNC).....	2	96	000900510165	CAPUCHON D'EXTRÉMITÉ.....
4	000900510004	ÉCROU DE NYLOCK (M5).....	12	49	000900510048	RESSORT DE COMPRESSION (13.5x20.5x7)..	2	97	000900510906	AVERTISSEMENT
5	000900510005	SURFACE DE TRAVAIL CENTRALE.....	1	50	000900510049	POIGNÉE.....	2			(ÉTIQUETTE ATTACHÉE).....
6	000900510801	ASSEMBLAGE DE SUPPORT DE TRAVAIL ..	2	51	000900510050	ÉCROU ANORMAL (3/8"-16 UNC).....	2	98	000900510097	VIS (M6x38).....
7	000900510006	GALET DU CAPUCHON.....	4	52	000900510051	ÉCROU HEX. (M6).....	5	99	986941001	SUPPORT DE TRAVAIL ET SUPPORT
8	000900510007	ROULEMENT À ROULEAUX DU CAPUCHON.	4	53	000900510052	BOULON HEX. (M6x63).....	1	100	000900510137	ÉTIQUETTE D'AVERTISSEMENT
9	000900510008	GALET.....	2	54	000900510053	LOQUET-RESSORT.....	1			DE PISTON.....
10	000900510009	ARBRE DE GALET.....	2	55	000900510054	RESSORT DE ESSERNE.....	1	101	000900510802	ASSEMBLAGE DE SUPPORT DE MONTAGE
11	000900510010	SUPPORT DE TRAVAIL DU BÂTI	2	56	000900510055	RESSORT (15.5x110x4.5).....	1			DE SCIE.....
12	000900510011	SUPPORT DE TRAVAIL DU CAPUCHON		57	000900510056	PIED EN CAOUTCHOUC.....	4	102	000900510100	VIS À TÊTE CYL. LARGE (M6x57).....
		D' EXTRÉMITÉ.....	2	58	000900510057	VIS (M6x8).....	4	103	000900510101	VIS À TÊTE CYL. LARGE (M6x63).....
13	000900510012	SUPPORT DE MONTAGE DU CAPUCHON		59	000900510058	BOUCHON DE ESPACE.....	2	104	000900510103	CAPUCHON D' EXTRÉMITÉ DU SUPPORT
		D' EXTRÉMITÉ.....	4	60	000900510059	VIS (M5x18).....	4			DE MONTAGE DE SCIE.....
14	000900510013	BOUTON.....	4	61	000900510060	BOUCHON DE CAPUCHON D' EXTRÉMITÉ ...	2	105	000900510104	ÉCROU HEX. (5/16 po).....
15	000900510014	BOULON RIVET (M10).....	1	62	000900510061	VIS TARAUDEUSE (M4x10).....	4	106	000900510105	RONDELLE (5/16 po).....
16	000900510015	RESSORT DE COMPRESSION (6x20x2).....	1	63	000900510062	RONDELLE RESSORT (6x4.2x1).....	2	107	000900510106	RONDELLE (5/16xD16x2.0T).....
17	000900510016	RESSORT DE CHEVILLE.....	1	64	000900510063	VIS TARAUDEUSE (M5x12).....	2	108	000900510107	BOULON TRAVERSANT (5/16-18x2 po)
18	000900510017	ARTICULATION DU ÉCROU		65	000900510064	RONDELLE (12x6.6x1.0).....	2	109	000900510108	BOULON TRAVERSANT
		D'EXTENSION	1	66	000900510065	BOULON HEX. (M6x13).....	2			(5/16-18X1.5 po).....
19	000900510018	ARTICULATION DU BOULON D'EXTENSION..	1	67	000900510066	MEMBRE DE VERROUILLAGE DU PIEDS.....	1	110	000900510109	PLAQUE DE RÉGLAGE.....
20	000900510019	TUBE À PIED DU SUPPORT PRINCIPALE.....	1	68	000900510067	BOULON PHILLIPS (M6x55).....	2	111	000900510110	POIGNÉE DU SUPPORT DE MONTAGE.....
21	000900510020	RESSORT DE ROND (4).....	1	69	000900510068	PIED DE SUPPORT	2	112	000900510111	VIS À TÊTE CYL. LARGE (M6x30).....
22	000900510021	PIED DE RÉGLAGE	1	70	000900510069	RONDELLE RESSORT (16x6.5x1.5).....	11	113	000900510112	PROTECTEUR DU SERRAGE ARRIÈRE.....
23	000900510022	VIS À LAME PLATE (M4x10).....	3	71	000900510070	ROUE.....	2	114	000900510113	SERRAGE ARRIÈRE.....
24	000900510023	VIS À TÊTE CYL. LARGE (M4x8).....	1	72	000900510071	RONDELLE (20x10.5x1.5).....	4	115	000900510114	PATIN DU SUPPORT DE MONTAGE.....
25	000900510024	PIED DE RÉGLAGE DU CAPUCHON		73	000900510072	ÉCROU DU NYLOCK (M10).....	4	116	000900510115	RESSORT DE CHEVILLE (4x71).....
		D'EMBOUT	1	74	000900510073	CAPUCHON EN CAOUTCHOUC	2	117	000900510132	ÉTIQUETTE DE DONNÉES.....
26	000900510025	EMBOUT DE PIED DE RÉGLAGE	1	75	000900510074	RONDELLE (24x13x2).....	4	118	000900510117	ÉCROU DU NYLOCK (M4).....
27	000900510026	SERRURE À FERMOIR INTERCALAIRE.....	1	76	000900510075	BOULON À ÉPAULEMENT (M10x141).....	2	119	000900510118	SERRAGE AVANT.....
28	000900510027	VIS À TÊTE ROND (M4x8).....	3	77	000900510076	BOULON HEX. (M6x48).....	4	120	000900510119	CAME DROITE DU SUPPORT DE MONTAGE ..
29	000900510028	ANNEAU EN E (E3).....	1	78	000900510077	SUPPORT DES PIEDS.....	2	121	000900510120	LEVIER DE VERROUILLAGE.....
30	000900510029	RONDELLE RESSORT (5).....	1	79	000900510078	PIEDS GLISSEMENT.....	1	122	000900510121	CAME GAUCHE DU SUPPORT DE MONTAGE2
31	000900510030	VIS RIVET (M5).....	1	80	000900510079	BOULON HEX. DU ESSIEU (M6x13).....	1	123	000900510122	CHEVILLE (4x45).....
32	000900510031	LOQUET DE PIED INTERCALAIRE.....	1	81	000900510080	ESSIEU COULISSE (12.5).....	1	124	000900510123	LEVIER DE CLIQUET.....
33	000900510032	RESSORT DE TORSION.....	1	82	000900510081	RONDELLE EN PLASTIQUE		125	000900510124	RESSORT DE LEVIER DE CLIQUET.....
34	000900510033	ARTICULATION DU CHARNIÈRE.....	1			(25.4x13x2.0).....	2	126	000900510125	CLIQUET BUTÉE.....
35	000900510034	FIXATION DU SUPPORT DE TRAVAIL	2	83	000900510082	CAPUCHON D' EXTRÉMITÉ DU PIED	4	127	000900510126	VIS À ÉPAULEMENT (M6x58).....
36	000900510035	RAIL D'EXTENSION.....	2	84	000900510083	CHEVILLE (12x50).....	2	128	000900510127	VIS À TÊTE CYL. LARGE (M4x56).....
37	000900510036	MEMBRE DE GLISSEMENT EN PLASTIQUE..	2	85	000900510084	ANNEAU EN C (12).....	2	129	000900510128	ÉTIQUETTE D'AVERTISSEMENT
38	000900510037	POIGNÉE AUXILIAIRE DE LEVAGE.....	1	86	000900510085	MEMBRE DE LINKAGE	1			DU SUPPORT.....
39	000900510038	BOULON HEX. (M6x58).....	2	87	000900510086	BOULON DE ESSIEU RENFORT (M6x13).....	1	130	000900510143	POIGNÉE DE TRANSPORT.....
40	000900510039	CHEVILLE DE ROND.....	2	88	000900510087	ESSIEU RENFORT (9.5).....	1	131	000900510901	ETIQUETA DE INSTALE.....
41	000900510040	CAPUCHON D' EXTRÉMITÉ	4	89	000900510088	CAPUCHON DU PIED.....	2	132	000900510902	ETIQUETA DE PLI VERS LE BAS
42	000900510041	RONDELLE EN PLASTIQUE (19x6.8x2.0).....	4	90	000900510089	PIEDS VACILLEMENT	1	133	000900510903	ETIQUETA DE AVERTENCIA-INGLÉS.....
43	000900510042	RONDELLE (16x6.5x1.5).....	8	91	000900510090	BOULON HEX. (M10x75).....	2	134	000900510904	ÉTIQUETTE D'AVERTISSEMENT
44	000900510043	ÉCROU DE NYLOCK (M6).....	19	92	000900510091	RONDELLE (20x10.5x2.0).....	2			FRANÇAIS/ESPAGNOL.....
45	000900510044	ANNEAU EN E.....	2	93	000900510092	RESSORT	1	135	000900510905	A VU L'ÉTIQUETTE D'AVERTISSEMENT
46	000900510045	CAPUCHON D' EXTRÉMITÉ	2	94	000900510093	CHEVILLE DE VERROUILLAGE	1			D'EMPLACEMENT
										MANUEL D'UTILISATION (000900510140).....

REF.	N/P	DESCRIPCIÓN	CANT.	REF.	N/P	DESCRIPCIÓN	CANT.	REF.	N/P	DESCRIPCIÓN	CANT.
1	000900510001	ESTRUCTURA DE LA BANCO DE TRABAJO.....	1	47	000900510046	ACCIONA DEL MECANISMO DE FIJACIÓN	1	96	000900510165	TAPA EXTREMO	1
2	000900510002	PERNO "T" (M5x12)	8	48	000900510047	PERNO (3/8 pulg.-16 UNC)	2	97	000900510906	ADVERTENCIA (ETIQUETA COLGANTE)	1
3	000900510003	ARANDELA (10x5.5x1.0)	12	49	000900510048	RESORTE DE COMPRESIÓN (13.5x20.5x7) ...	2	98	000900510097	TORNILLO (M6x38)	3
4	000900510004	TUERCA DEL NYLOCK (M5)	12	50	000900510049	MANGO	2	99	986941001	SUPORTE DE LA PIEZA DE TRABAJO Y APOYO	1
5	000900510005	SUPERFICIE CENTRAL DE TRABAJO	1	51	000900510050	TUERCA ANORMAL (3/8 pulg.-16 UNC).....	2	100	000900510137	ETIQUETA DE ADVERTENCIA PISTÓN.....	1
6	000900510801	CONJ. SUPORTE DE LA PIEZA DE TRABAJO	2	52	000900510051	TUERCA HEX. (M6).....	5	101	000900510802	CONJ. APOYO DE MONTAJE PARA LA SIERRA.....	2
7	000900510006	RODILLO DE LA TAPA.....	4	53	000900510052	PERNO HEX. (M6x63).....	1	102	000900510100	TORNILLO CABEZA CIL. (M6x57).....	2
8	000900510007	CONJINETE DE RODILLO DE LA TAPA	4	54	000900510053	PESTILLO-RESORTE	1	103	000900510101	TORNILLO CABEZA CIL. (M6x63).....	4
9	000900510008	RODILLO	2	55	000900510054	RESORTE DE GASOLINA.....	1	104	000900510103	TAPA EXTREMO DEL APOYO DE MONTAJE PARA LA SIERRA.....	2
10	000900510009	EJE DE RODILLO	2	56	000900510055	RESORTE (15.5x110x4.5).....	1	105	000900510104	TUERCA HEX. (5/16 pulg.)	4
11	000900510010	MARCO DE SUPORTE DE LA PIEZA DE TRABAJO.....	2	57	000900510056	PIE DE GOMA.....	4	106	000900510105	ARANDELA RESORTE (5/16 pulg.).....	4
12	000900510011	TAPA EXTREMO SUPORTE DE LA PIEZA DE TRABAJO.....	2	58	000900510057	TORNILLO (M6x8)	4	107	000900510106	ARANDELA (5/16xD16x2.0T).....	4
13	000900510012	TAPA EXTREMO APOYO DE MONTAJE.....	4	59	000900510058	TAPÓN DEL ESPACIO	2	108	000900510107	PERNO DE CUELLO CUADRADO (5/16-18x2 pulg.)	4
14	000900510013	PERILLA.....	4	60	000900510059	TORNILLO (M5x18)	4	109	000900510108	PERNO DE CUELLO CUADRADO (5/16-18x1.5 pulg.)	4
15	000900510014	PERNO REMACHE (M10).....	1	61	000900510060	TAPÓN DEL TAPA EXTREMO.....	2	110	000900510109	PLACA DE AJUSTE	4
16	000900510015	RESORTE DE COMPRESIÓN (6x20x2).....	1	62	000900510061	TORNILLO AUTORROSCANTE (M4x10).....	4	111	000900510110	MANGO DEL APOYO DE MONTAJE.....	2
17	000900510016	RESORTE DE VÁSTAGO	1	63	000900510062	ARANDELA RESORTE (6x4.2x1).....	4	112	000900510111	TORNILLO CABEZA CIL. (M6x30).....	2
18	000900510017	TUERCA DE NUDILLO DEL EXTENSIÓN	1	64	000900510063	TORNILLO AUTORROSCANTE (M5x12).....	2	113	000900510112	PROTECTOR DE LA GRAMPA TRASERA	2
19	000900510018	PERNO DE NUDILLO DEL EXTENSIÓN.....	1	65	000900510064	ARANDELA (12x6.6x1.0)	2	114	000900510113	GRAMPA TRASERA	2
20	000900510019	TUBO PRINCIPAL DE LA PATA DE SOPORTE. 1	1	66	000900510065	PERNO HEX. (M6x13).....	2	115	000900510114	PATAS DEL APOYO DE MONTAJE.....	4
21	000900510020	VÁSTAGO REDONDO (4).....	1	67	000900510066	MIEMBRO QUE FIJACIÓN DE JUEGO DE PATAS.....	1	116	000900510115	RESORTE DE VÁSTAGO (4x71).....	4
22	000900510021	PATA DE AJUSTE.....	1	68	000900510067	PERNO DE PHILLIPS (M6x55)	2	117	000900510132	ÉTIQUETTE DE DONNÉES.....	4
23	000900510022	TORNILLO DE PUNTA PLANA (M4x10)	3	69	000900510068	PATA DE APOYO	2	118	000900510117	TUERCA DEL NYLOCK (M4)	2
24	000900510023	TORNILLO CABEZA CIL. (M4x8).....	1	70	000900510069	ARANDELA RESORTE (16x6.5x1.5).....	11	119	000900510118	GRAMPA DELANTERA	2
25	000900510024	TAPA PIE PATA DE AJUSTE.....	1	71	000900510070	RUEDA.....	2	120	000900510119	LEVA DERECHA DEL APOYO DE MONTAJE... 2	
26	000900510025	PIE DE PATA DE AJUSTE	1	72	000900510071	ARANDELA (20x10.5x1.5)	4	121	000900510120	PALANCA DE FIJACIÓN.....	2
27	000900510026	BROCHE DE CERRADURA	1	73	000900510072	TUERCA DEL NYLOCK (M10)	4	122	000900510121	LEVA IZQUIERDA DEL APOYO DE MONTAJE	2
28	000900510027	TORNILLO CABEZA REDONDO (M4x8)	3	74	000900510073	TAPÓN DE GOMA	2	123	000900510122	VÁSTAGO (4x45).....	2
29	000900510028	ANILLO EN E (E3)	1	75	000900510074	ARANDELA (24x13x2).....	4	124	000900510123	PALANA DEL TRINQUETE.....	2
30	000900510029	ARANDELA RESORTE (5).....	1	76	000900510075	PERNO DE TOPE (M10x141).....	2	125	000900510124	RESORTE DE PALANA DEL TRINQUETE	2
31	000900510030	TORNILLO DE REMACHE (M5)	1	77	000900510076	PERNO HEX. (M6x48).....	4	126	000900510125	TRINQUETE DE TOPE	2
32	000900510031	PESTILLO DE PATA	1	78	000900510077	PATA DE SOPORTE	2	127	000900510126	TORNILLO DE TOPE CABEZA CIL. (M6x58).... 2	
33	000900510032	RESORTE DE TORSIÓN.....	1	79	000900510078	JUEGO DE PATAS QUE CORREDIZO	1	128	000900510127	TORNILLO CABEZA CIL. (M4x56).....	2
34	000900510033	BISAGRA DE NUDILLO	1	80	000900510079	PERNO HEX. DE EJE (M6x13).....	1	129	000900510128	ETIQUETA DE ADVERTENCIA DE APOYO.....	2
35	000900510034	APOYO DE SOPORTE DE LA PIEZA DE TRABAJO.....	2	81	000900510080	EJE CORREDERA (12.5).....	1	130	000900510143	MANGO PARA TRANSPORTE	1
36	000900510035	BRAZO DE EXTENSIÓN.....	2	82	000900510081	ARANDELA DE PLÁSTICO (25.4x13x2.0)	2	131	000900510901	ÉTIQUETTE DE DESPLIEGUE.....	1
37	000900510036	MIEMBRO QUE CORREDIZO PLÁSTICO	2	83	000900510082	TAPA EXTREMO DE PATA	4	132	000900510902	ÉTIQUETTE DE PLEGABLE.....	1
38	000900510037	ASA DE APOYO DE LEVANTAMIENTO	1	84	000900510083	VÁSTAGO (12x50).....	2	133	000900510903	ÉTIQUETTE D'ADVERTISSEMENT-ANGLAIS .. 1	
39	000900510038	PERNO HEX. (M6x58).....	2	85	000900510084	ANILLO EN C (12).....	2	134	000900510904	ÉTIQUETTE D'ADVERTISSEMENT FRANÇAIS/ESPAÑOL	1
40	000900510039	VÁSTAGO REDONDO.....	2	86	000900510085	MIEMBRO QUE ENLACE.....	1	135	000900510905	VIO ETIQUETA DE ADVERTENCIA DE UBICACIÓN	1
41	000900510040	TAPA EXTREMO	4	87	000900510086	PERNO DE LA RIOSTRA DE EJE (M6x13)	1		98700043	MANUAL DE OPERADOR (000900510140)	1
42	000900510041	ARANDELA DE PLÁSTICO (19x6.8x2.0)	4	88	000900510087	RIOSTRA DE EJE (9.5).....	1				
43	000900510042	ARANDELA (16x6.5x1.5)	8	89	000900510088	TAPÓN DE PATA	2				
44	000900510043	TUERCA DEL NYLOCK (M6)	19	90	000900510089	JUEGO DE PATAS QUE BALANCEO	1				
45	000900510044	ANILLO EN E	2	91	000900510090	PERNO HEX. (M10x75).....	2				
46	000900510045	TAPA EXTREMO	2	92	000900510091	ARANDELA (20x10.5x2.0)	2				
				93	000900510092	RESORTE	1				
				94	000900510093	VÁSTAGO DE FIJACIÓN.....	1				
				95	000900510094	VÁSTAGO DE FIJACIÓN DE PERILLA DE FIJACIÓN.....	1				