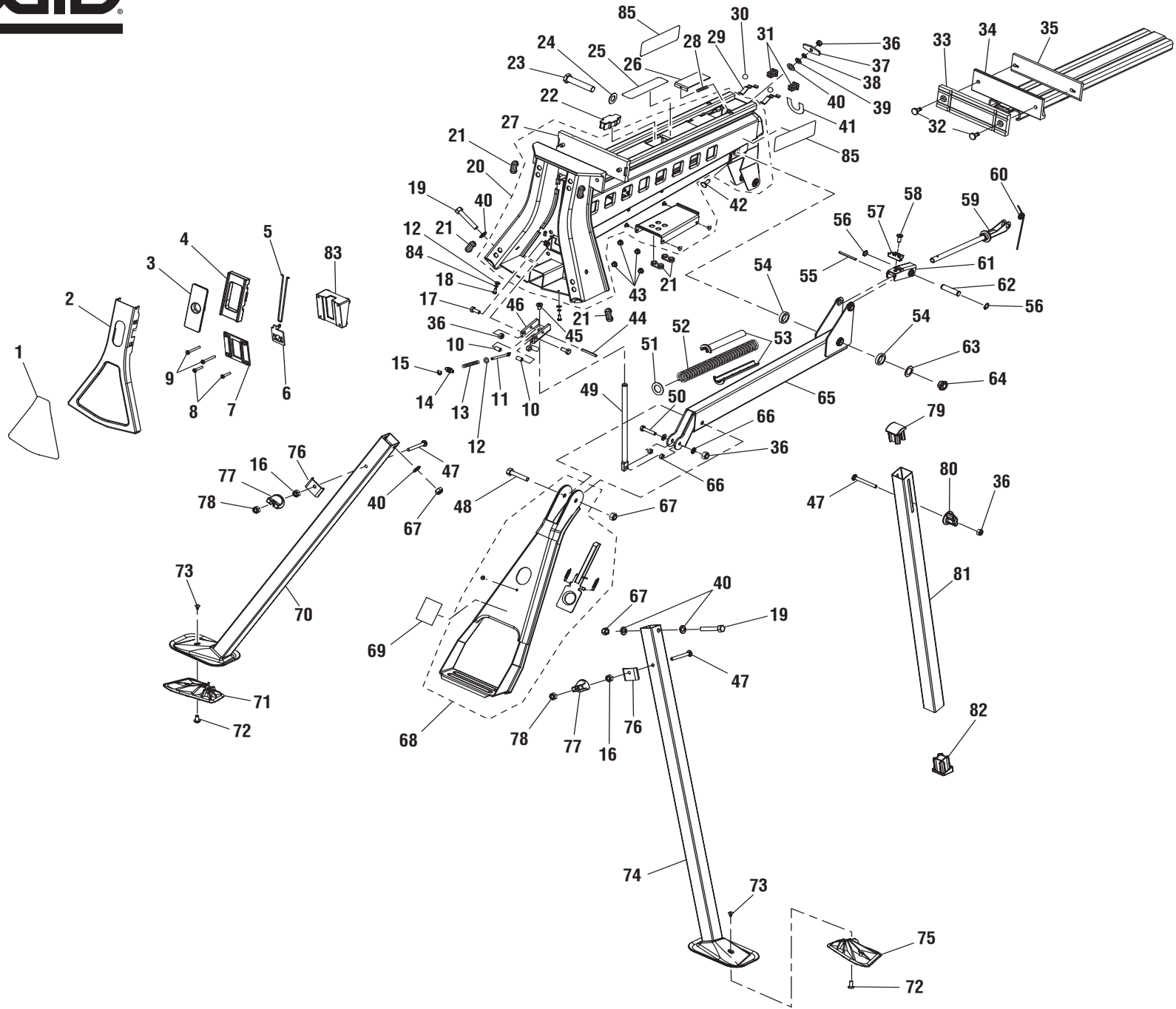


**RIDGID
PORTABLE WORK STATION
MODEL NO. AC9955
REPAIR SHEET**

**RIDGID
POSTE DE TRAVAIL PORTATIF
NUMÉRO DE MODÈLE AC9955
FEUILLE DE RÉPARATION**

**RIDGID
ESTACIÓN DE TRABAJO PORTÁTIL
NÚMERO DE MODELO AC9955
LISTAS DE PIEZAS DE REPUESTO**





AC9955

KEY P/N	DESCRIPTION	QTY	KEY P/N	DESCRIPTION	QTY	KEY P/N	DESCRIPTION	QTY
1	000999133900 Operation/Instruction Label	1	31	000999133008 End Cap	2	62	000999133058 Drive Pawl Pivot Pin.....	1
2	000999133018 Cover Plate	1	32	000999133090 Jaw Stud	2	63	000999133045 Washer (15.5 mm, Special)	1
3	000999133019 Switch	1	33	000999133015 Jaw.....	1	64	000999133046 Nut (M12. Special).....	1
4	000999133020 Switch Retainer	1	34	000999133016 Jaw Assembly.....	1	65	000999133059 Arm Assembly.....	1
5	000999133021 Wire Link	1	35	000999133017 Jaw Backing.....	1	66	000999133061 Lock Shaft Spacer	4
6	000999133023 Slider	1	36	000999133013 Lock Nut (M6 x 6 mm)	5	67	000999133054 Lock Nut (M8).....	3
7	000999133024 Slider Retainer.....	1	37	000999133012 Jaw Lock.....	1	68	000999133701 Pedal Assembly	1
8	000999133025 Screw (M4 x 24 mm, Pan Hd.)	2	38	000999133011 Spring Washer (M6).....	1	69	000999133904 Data Label.....	1
9	000999133028 Screw (M4 x 40 mm, Pan Hd.)	2	39	000999133010 Washer (M6)	1	70	000999133079 Left Leg Assembly	1
10	000999133034 Spacer Pawl Pin.....	2	40	000999133009 Washer (M8)	5	71	000999133080 Left Front Foot	1
11	000999133033 Spring Guide	1	41	000999133902 Rear Lock/Unlock Label.....	1	72	000999133075 Screw (M5 x 16 mm, Pan Hd.)	2
12	000999133032 Washer (M4)	3	42	000999133081 Bolt (M6 x 16 mm, Carriage).....	1	73	000999133073 Screw (M3.5 x 6 mm)	2
13	000999133031 Spring.....	1	43	000999133049 Nut (M4, Flange Hd.).....	4	74	000999133072 Right Leg Assembly	1
14	000999133030 Swivel.....	1	44	000999133039 Lock Pawl Pin	1	75	000999133074 Right Front Foot.....	1
15	000999133029 E-Clip (3.2 mm)	1	45	000999133038 Screw (M6 x 16 mm, Soc. Hd.).....	1	76	000999133071 Leg Latch Base	2
16	000999133035 Nut (M6, Hex)	2	46	000999133037 Lock Pawl.....	1	77	000999133070 Leg Latch	2
17	000999133036 Bolt (M6 x 15 mm, Hex Hd.).....	2	47	000999133068 Bolt (M6 x 55 mm, Carriage).....	3	78	000999133069 Lock Nut (M6 x 7.2 mm).....	2
18	000999133027 Screw (M4 x 10 mm, Pan Hd.)	2	48	000999133062 Bolt (M8 x 42 mm, Hex Hd.).....	1	79	000999133078 Rear Leg End Cap.....	1
19	000999133067 Bolt (M8 x 50 mm, Hex Hd.).....	2	49	000999133040 Lock Shaft	1	80	000999133082 Knob (M6).....	1
20	000999133702 Main Body Assembly (Inc. Key No. 27).....	1	50	000999133060 Bolt (M6 x 30 mm, Hex Hd.).....	1	81	000999133077 Rear Leg.....	1
21	000999133026 Rubber Foot	6	51	000999133041 Spring Washer	1	82	000999133076 Rear Foot	1
22	000999133003 Plug	1	52	000999133042 Spring.....	1	83	000999133022 Slider Housing.....	1
23	000999133048 Bolt (M12 x 62 mm, Special).....	1	53	000999133043 Spring Sleeve	2	84	000999133084 Lock Washer	2
24	000999133047 Washer (12.5 mm, Special)	1	54	000999133044 Rear Pivot Spacer.....	2	85	000999133901 Logo Label	2
25	000999133903 Warning Label	1	55	000999133050 Drive Pawl Roll Pin.....	1			
26	000999133004 Sliding Cover.....	1	56	000999133051 C-Clip (9 mm).....	2			
27	000999133002 Fixed Jaws	1	57	000999133052 Drive Pawl Teeth	1			
28	000999133005 Spring.....	1	58	000999133053 Bolt (M6 x 16 mm, Soc. Hd.).....	1			
29	000999133007 Spring.....	2	59	000999133055 Return Spring Assembly	1			
30	000999133006 Ball	2	60	000999133056 Drive Pawl Spring.....	1			
			61	000999133057 Drive Pawl Retainer.....	1			

NOT SHOWN:

987000901 Operators Manual..... 1
8-31-10
(Rev: 03)

PIÈCE	RÉF	DESCRIPTION	QTÉ	PIÈCE	RÉF	DESCRIPTION	QTÉ	PIÈCE	RÉF	DESCRIPTION	QTÉ
1	000999133900	Étiquette d'instructions.....	1	32	000999133090	Mâchoires de goujon	2	62	000999133058	Broche de pivot de griffe d'entraînement.....	1
2	000999133018	Plaque de couverture.....	1	33	000999133015	Mâchoires	1	63	000999133045	Rondelle (15.5 mm, spéciale).....	1
3	000999133019	Interrupteur	1	34	000999133016	Ensemble de mâchoires	1	64	000999133046	Écrou (M12, spéciale)	1
4	000999133020	Retenue de interrupteur.....	1	35	000999133017	Doublure mâchoires.....	1	65	000999133059	Ensemble bras	1
5	000999133021	Fil d'articulation	1	36	000999133013	Écrou frein (M6 x 6 mm)	5	66	000999133061	Axe de verrouillage d'entretoise	4
6	000999133023	Glisse	1	37	000999133012	Mâchoires de blocage	1	67	000999133054	Écrou frein (M8).....	3
7	000999133024	Retenue de glisse	1	38	000999133011	Rondelle élastique (M6)	1	68	000999133701	Ensemble pédale	1
8	000999133025	Vis (M4 x 24 mm, à tête cyl. large).....	2	39	000999133010	Rondelle (M6).....	1	69	000999133904	Étiquette de données.....	1
9	000999133028	Vis (M4 x 40 mm, à tête cyl. large).....	2	40	000999133009	Rondelle (M8).....	5	70	000999133079	Ensemble de gauche pied	1
10	000999133034	Goupille de griffe d'entretoise.....	2	41	000999133902	Étiquette arrière de verrouillage / déverrouiller.....	1	71	000999133080	Cadre principal de support (LH)	1
11	000999133033	Guide à ressort	1	42	000999133081	Boulon à collet carré (M6 x 16 mm)....	1	72	000999133075	Vis (M5 x 16 mm, à tête cyl. large).....	2
12	000999133032	Rondelle (M4).....	3	43	000999133049	Écrou (M4, tête flasque).....	4	73	000999133073	Vis (M3.5 x 6 mm)	2
13	000999133031	Ressort.....	1	44	000999133039	Griffe de verrouillage de la goupille	1	74	000999133072	Ensemble de montant droit	1
14	000999133030	Pivotante.....	1	45	000999133038	Vis (M6 x 16 mm, à tête creuse)	1	75	000999133074	Cadre principal de support (RH).....	1
15	000999133029	Agrafe en E (3.2 mm)	1	46	000999133037	Griffe de verrouillage.....	1	76	000999133071	Base de montant de loquet	2
16	000999133035	Écrou (M6, hex.).....	2	47	000999133068	Boulon à collet carré (M6 x 55 mm)....	3	77	000999133070	Montant de loquet	2
17	000999133036	Boulon (M6 x 15 mm, six pans)	2	48	000999133062	Boulon (M8 x 42 mm, six pans)	1	78	000999133069	Écrou frein (M6 x 7.2 mm).....	2
18	000999133027	Vis (M4 x 10 mm, à tête cyl. large).....	2	49	000999133040	Axe de verrouillage	1	79	000999133078	Capuchon d'extrémité de montant arrière	1
19	000999133067	Boulon (M8 x 50 mm, six pans)	2	50	000999133060	Boulon (M6 x 30 mm, six pans)	1	80	000999133082	Bouton (M6)	1
20	000999133702	Ensemble de cadre principal (incl. lég. réf. 27).....	1	51	000999133041	Ressort de rondelle.....	1	81	000999133077	Montant arrière	1
21	000999133026	Pied en caoutchouc.....	6	52	000999133042	Ressort.....	1	82	000999133076	Pied arrière.....	1
22	000999133003	Fiche	1	53	000999133043	Manchon de ressort.....	2	83	000999133022	Glisse de boîtier	1
23	000999133048	Boulon (M12 x 62 mm, spéciale)	1	54	000999133044	Pivot de arrière d'entretoise.....	2	84	000999133084	Rondelle frein	2
24	000999133047	Rondelle (12.5 mm, spéciale).....	1	55	000999133050	Goupille cylindrique de griffe d'entraînement.....	1	85	000999133901	Étiquette de logo	2
25	000999133903	Étiquette d'avertissement	1	56	000999133051	Agrafe en C (9 mm).....	2				
26	000999133004	Couvercle coulissant.....	1	57	000999133052	Dents de ressort de rappel	1				
27	000999133002	Mors du fixe	1	58	000999133053	Boulon (M6 x 16 mm, tête creuse).....	1				
28	000999133005	Ressort.....	1	59	000999133055	Ensemble de ressort de rappel	1				
29	000999133007	Ressort.....	2	60	000999133056	Ressort de griffe d'entraînement	1				
30	000999133006	Bille	2	61	000999133057	Retenue de griffe d'entraînement	1				
31	000999133008	Capuchon d'extrémité	2								

PAS ILLUSTRÉ:

987000901 Manuel d'utilisation..... 1

REF.	N/P	DESCRIPCIÓN	CANT.	REF.	N/P	DESCRIPCIÓN	CANT.	REF.	N/P	DESCRIPCIÓN	CANT.
1	000999133900	Etiqueta de funcionamiento	1	31	000999133008	Tapa extremo	2	60	000999133056	Resorte de trinquete de impulsión.....	1
2	000999133018	Placa tapa	1	32	000999133090	Mordazas de vástago.....	2	61	000999133057	Retén de trinquete de impulsión.....	1
3	000999133019	Interruptor	1	33	000999133015	Mordazas	1	62	000999133058	Pasador de trinquete de impulsión.....	1
4	000999133020	Retén de interruptor.....	1	34	000999133016	Conjunto de mordazas.....	1	63	000999133045	Arandela (15.5 mm, especial).....	1
5	000999133021	Alambre de la articulación.....	1	35	000999133017	Espaldar de mordazas	1	64	000999133046	Tuerca (M12, especial)	1
6	000999133023	Corredera	1	36	000999133013	Tuerca de seguridad (M6 x 6 mm)	5	65	000999133059	Conjunto del brazo.....	1
7	000999133024	Retención de corredera	1	37	000999133012	Mordazas de seguridad	1	66	000999133061	Eje de fijación del separador.....	4
8	000999133025	Tornillo (M4 x 24 mm, cab. cil.)	2	38	000999133011	Arandela elástica (M6).....	1	67	000999133054	Tuerca de seguridad (M8)	3
9	000999133028	Tornillo (M4 x 40 mm, cab. cil.)	2	39	000999133010	Arandela (M6).....	1	68	000999133701	Conjunto del pedal.....	1
10	000999133034	Pasador de trinquete del separador	2	40	000999133009	Arandela (M8).....	5	69	000999133904	Etiqueta de datos.....	1
11	000999133033	Guía de resorte	1	41	000999133902	Etiqueta posterior de asegurar / desbloquear.....	1	70	000999133079	Conjunto del izquierda pie	1
12	000999133032	Arandela (M4).....	3	42	000999133081	Perno de carrocería (M6 x 16 mm)	1	71	000999133080	Armazón principal de soporte (LH)	1
13	000999133031	Resorte.....	1	43	000999133049	Tuerca (M4, cab. brida)	4	72	000999133075	Tornillo (M5 x 16 mm, cab. cil.)	2
14	000999133030	Giratoria	1	44	000999133039	Bloqueo del Trinquete de pasador.....	1	73	000999133073	Tornillo (M3.5 x 6 mm).....	2
15	000999133029	Clip "E" (3.2 mm).....	1	45	000999133038	Tornillo (M6 x 16 mm, cabeza hueca) ...	1	74	000999133072	Conjunto de pata derecha	1
16	000999133035	Tuerca (M6, hex.).....	2	46	000999133037	Trinquete de bloqueo	1	75	000999133074	Armazón principal de soporte (RH).....	1
17	000999133036	Perno (M6 x 15 mm, cab. hex.).....	2	47	000999133068	Perno de carrocería (M6 x 55 mm)	3	76	000999133071	Base de pata de broche.....	2
18	000999133027	Tornillo (M4 x 10 mm, cab. cil.)	2	48	000999133062	Perno (M8 x 42 mm, cab. hex.).....	1	77	000999133070	Pata de broche.....	2
19	000999133062	Perno (M8 x 50 mm, cab. hex.).....	2	49	000999133040	Eje de fijación.....	1	78	000999133069	Tuerca de seguridad (M6 x 7.2 mm)	2
20	000999133702	Conjunto del armazón principal (incl. núm. de ref. 27).....	1	50	000999133060	Perno (M6 x 30 mm, cab. hex.).....	1	79	000999133078	Tapa extremo de pata posterior.....	1
21	000999133026	Pie de goma	6	51	000999133041	Resorte de arandela.....	1	80	000999133082	Perilla (M6)	1
22	000999133003	Clavija	1	52	000999133042	Resorte.....	1	81	000999133077	Pata posterior.....	1
23	000999133048	Perno (M12 x 62 mm, especial)	1	53	000999133043	Manga de la resorte	2	82	000999133076	Pie posterior.....	1
24	000999133047	Arandela (12.5 mm, especial).....	1	54	000999133044	Pivote trasera del separador.....	2	83	000999133022	Corredera de la alojamiento.....	1
25	000999133903	Etiqueta de advertencia	1	55	000999133050	Pasador cilíndrico de trinquete de impulsión	1	84	000999133084	Arandela de fijación	2
26	000999133004	Cubierta deslizable	1	56	000999133051	Clip "C" (9 mm)	2	85	000999133901	Etiqueta del logotipo.....	2
27	000999133002	Mordazas del fijo.....	1	57	000999133052	Dientes de trinquete de impulsión	1				
28	000999133005	Resorte.....	1	58	000999133053	Perno (M6 x 16 mm, cabeza hueca)	1				
29	000999133007	Resorte.....	2	59	000999133055	Conjunto de resorte de retorno.....	1				
30	000999133006	Bola.....	2								

NO SE ILUSTRAN:

987000901 Manual del operador