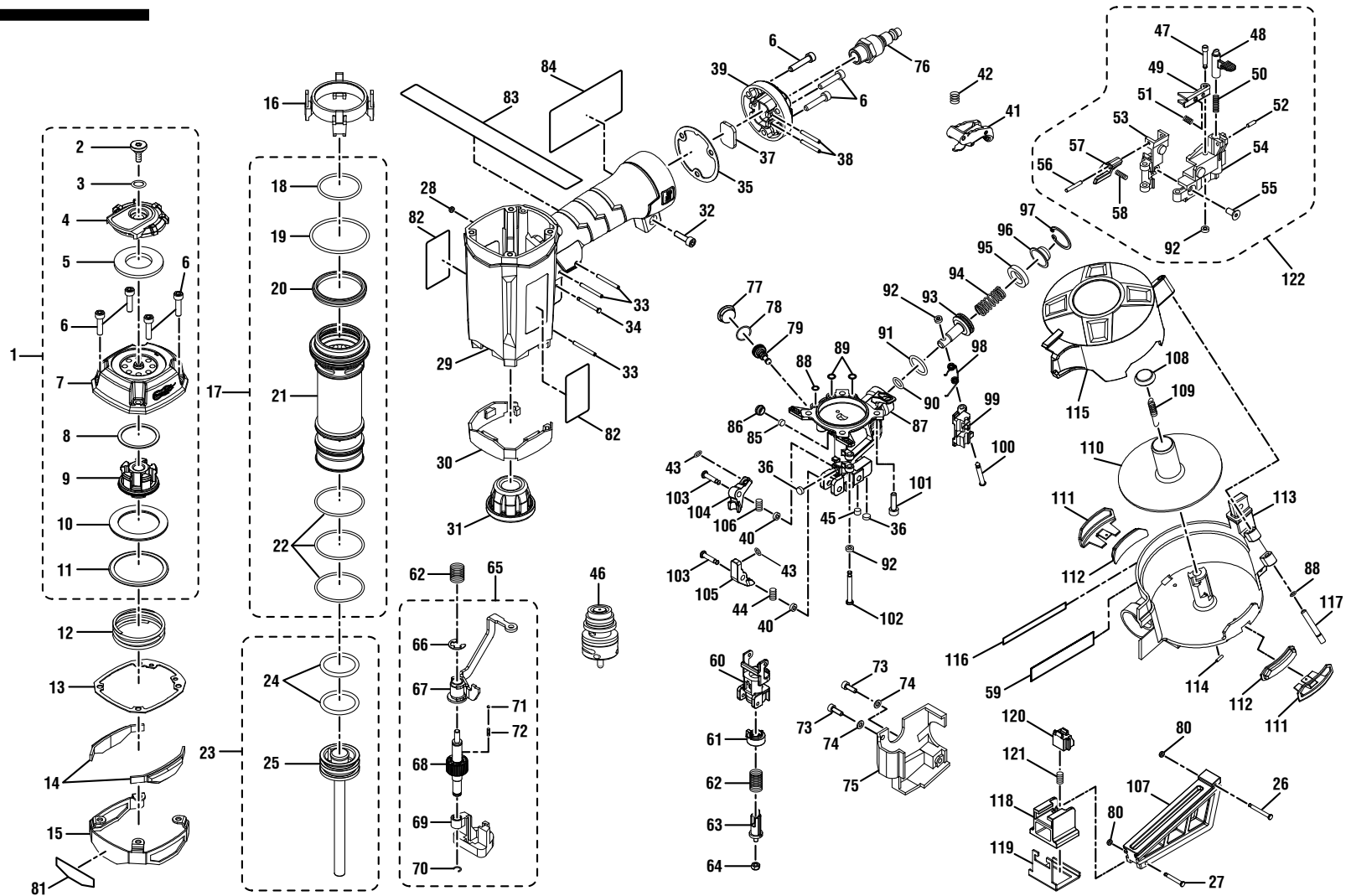


**Ridgid
Coil Roofing Nailer
Model No. R175RNE
Repair Sheet**

**Ridgid
Cloueuse à toiture à bobine
No. de modèle R175RNE
Feuille de réparation**

**Ridgid
Clavadora de techar de bobina
Modelo R175RNE
Listas De Piezas De Repuesto**

RIDGID® R175RNE



⚠ DANGER: Do not use oxygen, combustible gases, or bottled gases as a power source for this tool. The tool will explode and cause death or serious injury.

⚠ DANGER : Ne pas utiliser de l'oxygène ou des gaz combustibles ou en bouteille pour alimenter l'outil. L'outil exploserait, causant des blessures graves ou mortelles.

⚠ PELIGRO: No utilice oxígeno, gases combustibles ni gases embotellados como fuente de energía para esta herramienta. La herramienta explotará y causará la muerte o lesiones serias.

⚠ WARNING: Disconnect the tool from the air supply before performing maintenance. Failure to do so could result in serious personal injury.

⚠ AVERTISSEMENT : Débrancher l'outil de la source d'air avant tout entretien. Ne pas prendre cette précaution peut entraîner des blessures graves.

⚠ ADVERTENCIA: Desconecte la herramienta del suministro de aire antes de efectuar tareas de mantenimiento. La inobservancia de esta advertencia puede causar lesiones serias.



R175RNE COIL ROOFING NAILER

KEY	P/N	DESCRIPTION	QTY	KEY	P/N	DESCRIPTION	QTY	KEY	P/N	DESCRIPTION	QTY
1	079006005705	Top Cap Assembly (Inc. Key Nos. 2-11).....	1	29	079006005085	Tool Body Unit.....	1	57	079006005071	Dry Fire Lockout Block.....	1
2	079006005005	Deflector Screw.....	1	30	079006005050	Vent Cover.....	1	58	079006005030	Spring.....	1
3	079005004044	O-Ring (12 x 2).....	1	31	079006005052	Lower Bumper.....	1	59	079006005902	Warning Label.....	1
4	079006005048	Deflector.....	1	32	079006005003	Bolt (M5 x 16 mm, Soc. Hd.).....	1	60	079005004102	Guide.....	1
5	079006005043	Muffler.....	1	33	079005004028	Spring Pin.....	3	61	079005004089	Mode Selector Switch.....	1
6	079005004108	Screw (M5 x 25 mm, Soc. Hd.).....	7	34	079005004019	Pin.....	1	62	079005004036	Spring.....	2
7	079006005046	Top Cap.....	1	35	079006005045	End Cap Gasket.....	1	63	079005004106	Switch Shaft Assembly.....	1
8	079006005011	Washer (OD37.4 x ID32.8 x 1t).....	1	36	079006005092	Spring Pad (Nose).....	2	64	079005004010	Lock Nut (M4).....	1
9	079006005056	Upper Bumper.....	1	37	079005004063	Filter.....	1	65	079006005709	Workpiece Contact Assembly (Inc. Key Nos. 66-72).....	1
10	079006005057	Cylinder Stopper.....	1	38	079005004026	Spring Pin.....	2	66	079006005010	E-Ring.....	1
11	079006005060	Cylinder Wear Ring.....	1	39	079006005049	End Cap.....	1	67	079006005090	Workpiece Contact B.....	1
12	079006005031	Spring.....	1	40	079006005007	Pin Retainer.....	2	68	079006005088	Depth Adjustment Knob.....	1
13	079006005044	Top Cap Gasket.....	1	41	079005004710	Trigger Assembly (Inc. Key No. 42).....	1	69	079006005089	Workpiece Contact A.....	1
14	079006005059	Wear Cushion.....	2	42	079005004041	Spring.....	1	70	079005004016	C-Ring.....	1
15	079006005058	Protection Ring.....	1	43	079006005093	Spring Pad (Guide Block).....	2	71	079006005021	Adjustment Ball.....	1
16	079006005054	Cylinder Retainer.....	1	44	079006005094	Spring (Upper Guide Block).....	1	72	079006005029	Spring.....	1
17	079006005707	Cylinder Set (Inc. Key Nos. 18-22).....	1	45	079006005095	Damper (Lower Guide Block).....	1	73	079006005001	Screw (M4 x 10 mm).....	2
18	079006005042	O-Ring (37.8 x 2.5).....	1	46	079005004709	Trigger Valve Assembly (Inc. Key Nos. 47-58).....	1	74	079006005006	Washer (OD8 x ID4.3 x 1t).....	2
19	079006005041	O-Ring (50.47 x 2.62).....	1	47	079006005020	Pin.....	1	75	079006005075	Feed Claw Side Door.....	1
20	079006005053	Cylinder Seal.....	1	48	079006005013	Door Latch.....	1	76	079006005051	Swivel Air Plug (NPT 1/4 in.).....	1
21	079006005047	Cylinder.....	1	49	079006005078	Stopper Finger.....	1	77	079005004104	Plunger Cover.....	1
22	079006005039	O-Ring (42 x 2).....	3	50	079006005033	Spring.....	1	78	079005004043	O-Ring (13.2 x 1.5).....	1
23	079006005708	Driver Assembly (Inc. Key Nos. 24-25).....	1	51	079006005026	Spring.....	1	79	079005004711	Plunger Assembly (Inc. Key Nos. 77-78).....	1
24	079006005040	O-Ring (29.7 x 3.5).....	2	52	079006005024	Spring Pin.....	1	80	079006005009	Pin Retainer.....	2
25	079006005086	Driver Unit.....	1	53	079006005072	Door A.....	1	81	079006005904	FastenEdge Label.....	1
26	079006005016	Step Pin.....	1	54	079006005096	Door B.....	1	82	079006005901	Logo Label.....	2
27	079006005017	Step Pin.....	1	55	079006005004	Screw (M5 x 12 mm, Counter Sunk).....	1	83	079005004908	Trigger Wrap Label.....	1
28	079005004013	Pin Retainer.....	1	56	079006005023	Spring Pin.....	1	84	079006005903	Data and Warning Label (Spanish/French).....	1



R175RNE COIL ROOFING NAILER

KEY	P/N	DESCRIPTION	QTY	KEY	P/N	DESCRIPTION	QTY	KEY	P/N	DESCRIPTION	QTY
85	079006005076	Magnet	1	102	079006005015	Step Pin.....	1	119	079006005082	Shingle Guide Wear Plate.....	1
86	079006005084	Magnet Seat.....	1	103	079006005014	Step Pin.....	2	120	079006005083	Shingle Guide Adjustment Tab.....	1
87	079006005716	Nose (Inc. Key Nos. 36, 45 and 85-86).....	1	104	079006005074	Lower Guide Block	1	121	079006005025	Spring.....	1
88	079006005035	O-Ring (3 x 1.8).....	2	105	079006005073	Upper Guide Block.....	1	122	079006005715	Door Assembly (Inc. Key No. 92).....	1
89	079006005036	O-Ring (4 x 1.7).....	2	106	079006005034	Spring (Lower Guide Block)	1	Not Shown:			
90	079006005037	O-Ring (8.8 x 2).....	1	107	079006005080	Shingle Guide Rail.....	1	0983000623	Fastener Guide.....	1	
91	079006005038	O-Ring (17.5 x 2.5).....	1	108	079006005068	Nail Tray Spring Cap	1	079006005702	Overhaul Kit (Incl. Key No. 13, 18-20, 22, 24, 31, 46, Plus Lubricant)	1	
92	079006005012	Pin Retainer.....	3	109	079006005032	Spring.....	1	079006005701	Driver Maintenance Kit (Incl. Key Nos. 13 and 23, Plus Lubricant)	1	
93	079006005067	Feed Piston	1	110	079006005065	Nail Tray.....	1	079006005704	Oil And Wrench Kit (Incl. Oil and 4 mm Hex Keys).....	1	
94	079006005028	Spring.....	1	111	079006005070	Magazine Protection Plate	2	079006005096	Tool Bag	1	
95	079006005055	Feed Bumper.....	1	112	079006005069	Magazine Cushion.....	2	079005004114	Glasses.....	1	
96	079006005079	Feed Piston Cap.....	1	113	079006005063	Magazine Case (Inc. Key Nos. 59 and 116).....	1	988000567	Operator's Manual.....	1	
97	079006005008	C-Ring.....	1	114	079006005022	Spring Pin.....	1	9-28-12 (Rev:04)			
98	079006005027	Feed Pawl Spring.....	1	115	079006005064	Magazine Cover	1				
99	079006005066	Feed Pawl.....	1	116	079006005908	Data Label.....	1				
100	079006005019	Pin Feed Piston	1	117	079006005018	Pin	1				
101	079006005002	Screw (M5 x 18 mm, Soc. Hd.)	4	118	079006005081	Shingle Guide.....	1				

CLÉ	RÉF.	DESCRIPTION	QTÉ	CLÉ	RÉF.	DESCRIPTION	QTÉ	CLÉ	RÉF.	DESCRIPTION	QTÉ
1	079006005705	Ensemble de joint du couvercle (incl. pièce réf. 2-11).....	1	30	079006005050	Prise d'air couvercle.....	1	57	079005004053	Joint torique en O (2.5 x 1.4).....	2
2	079006005005	Vis de déflecteur.....	1	31	079006005052	Butoir inférieur.....	1	58	079005004085	Couvercle de valve de gâchette....	1
3	079005004044	Joint torique en O (12 x 2).....	1	32	079006005003	Boulon (M5 x 16 mm, tête creu.)...	1	59	079006005902	Étiquette d'avertissement	1
4	079006005048	Déflecteur	1	33	079005004028	Ressort.....	3	60	079005004102	Guide.....	1
5	079006005043	Silencieux	1	34	079005004019	Goupille	1	61	079005004089	Interrupteur selecteur de mode....	1
6	079005004108	Vis (M5 x 25 mm, tête creu.).....	7	35	079006005045	Joint du capuchon d'extrémité	1	62	079005004036	Ressort	2
7	079006005046	Couvercle supérieur	1	36	079006005092	Coussinet à ressort (tête)	2	63	079005004106	Ensemble de arbre de commutateur	1
8	079006005011	Rondelle (OD37.4 x ID32.8 x 1t)....	1	37	079005004063	Filtre.....	1	64	079005004010	Écrou de blocage (M4)	1
9	079006005056	Butoir supérieur.....	1	38	079005004026	Goupille à ressort	2	65	079006005709	Ensemble de contact de déclenchement (incl. pièce réf. 66-72).....	1
10	079006005057	Butée de cylindre	1	39	079006005049	Capuchon d'extrémité.....	1				
11	079006005060	Porter l'anneau de cylindre	1	40	079006005007	Retenue de axe	2	66	079006005010	Anneau en E	1
12	079006005031	Ressort	1	41	079005004710	Ensemble de gâchette (incl. pièce réf. 42)	1	67	079006005090	Contact de déclenchement (B).....	1
13	079006005044	Joint du couvercle supérieur	1	42	079005004041	Ressort	1	68	079006005088	Bouton de réglage de profondeur .	1
14	079006005059	Coussinet d'usure	2	43	079006005093	Coussinet à ressort (blocage de guidage).....	2	69	079006005089	Contact de déclenchement (A).....	1
15	079006005058	Bague de protection.....	1	44	079006005094	Ressort (cales de guides supérieur)	1	70	079005004016	Anneau en C.....	1
16	079006005054	Retencion del tanque	1	45	079006005095	Registre (cale de guide inférieur)...	1	71	079006005021	Bille de réglage.....	1
17	079006005707	Ensemble de cylindre (incl. pièce réf. 18-22).....	1	46	079005004709	Ensemble de soupape de déclenchement (incl. pièce réf. 47-58).....	1	72	079006005029	Ressort	1
18	079006005042	Joint torique en O (37.8 x 2.5).....	1	47	079005004052	Joint torique en O (15.6 x 1.78)....	1	73	079006005001	Vis (M4 x 10 mm).....	2
19	079006005041	Joint torique en O (50.47 x 2.62) ...	1	48	079005004051	Joint torique en O (19.8 x 2.4).....	1	74	079006005006	Rondelle (OD8 x ID4.3 x 1t).....	2
20	079006005053	Joint de cylindre.....	1	49	079005004084	Guide de soupape de déclenchement.....	1	75	079006005075	Porte latérale pour alimentation de la mâchoire.....	1
21	079006005047	Cylindre	1	50	079005004020	Axe	2	76	079006005051	Bouchon pivotant d'air (NPT 1/4 po)	1
22	079006005039	Joint torique en O (42 x 2).....	3	51	079005004049	Joint torique en O (5.8 x 1.9).....	1	77	079005004104	Couvercle de plongeur	1
23	079006005708	Mécanisme d'entraînement (incl. pièce réf. 24-25).....	1	52	079005004042	Joint torique en O (6 x 2).....	1	78	079005004043	Joint torique en O (13.2 x 1.5).....	1
24	079006005040	Joint torique en O (29.7 x 3.5).....	2	53	079005004087	Soupape pilote	1	79	079005004711	Ensemble plongeur (incl. pièce réf. 77-78).....	1
25	079006005086	Entraînement	1	54	079005004050	Joint torique en O (8.8 x 1.9).....	1	80	079006005009	Retenue de axe	2
26	079006005016	Échelon.....	1	55	079005004033	Ressort	1	81	079006005904	Étiquette de FastenEdge.....	1
27	079006005017	Échelon.....	1	56	079005004086	Tige de valve de gâchette	1	82	079006005901	Étiquette de logo	2
28	079005004013	Retenue de axe	1					83	079005004908	Autocollant de gâchette	1
29	079006005085	Corps de l'outil.....	1								



R175RNE CLAVADORA DE TECHAR DE BOBINA

REF.	N/P	DESCRIPCIÓN	CANT.	REF.	N/P	DESCRIPCIÓN	CANT.	REF.	N/P	DESCRIPCIÓN	CANT.
1	079006005705	Conjunto de joint du tapa (incl. pza. núm. ref. 2-11).....	1	29	079006005085	Armazón herramienta	1	57	079005004053	Anillo en "O" (2.5 x 1.4)	2
2	079006005005	Tornillo del deflector	1	30	079006005050	Respiradero del tapa	1	58	079005004085	Cubierta de la válvula del gatillo ...	1
3	079005004044	Anillo en "O" (12 x 2)	1	31	079006005052	Tope inferior.....	1	59	079006005902	Etiqueta de advertencia	1
4	079006005048	Deflector	1	32	079006005003	Perno (M5 x 16 mm, cab. hue.).....	1	60	079005004102	Guía	1
5	079006005043	Silenciador.....	1	33	079005004028	Resorte	3	61	079005004089	Interruptor selector de modo	1
6	079005004108	Tornillo (M5 x 25 mm, cab. hue.)...7		34	079005004019	Pasador	1	62	079005004036	Resorte.....	2
7	079006005046	Tapa superior.....	1	35	079006005045	Junta de tapa extremo	1	63	079005004106	Conjunto de eje de interruptor	1
8	079006005011	Arandela (OD37.4 x ID32.8 x 1t)....	1	36	079006005092	Apoyo del resorte (punta)	2	64	079005004010	Tuerca de seguridad (M4).....	1
9	079006005056	Tope superior.....	1	37	079005004063	Filtro	1	65	079006005709	Conjunto de contacto de la pieza de trabajo (incl. pza. núm. ref. 66-72).....	1
10	079006005057	Tope de la cilindro	1	38	079005004026	Pasador de resorte.....	2	66	079006005010	Anillo en E.....	1
11	079006005060	Desgaste de anillo del cilindro	1	39	079006005049	Tapa extremo.....	1	67	079006005090	Contacto de la pieza de trabajo (B).....	1
12	079006005031	Resorte.....	1	40	079006005007	Retén del pasador	2	68	079006005088	Perilla de ajuste de la profundidad	1
13	079006005044	Junta de tapa superior	1	41	079005004710	Conjunto de gatillo (incl. pza. núm. ref. 42).....	1	69	079006005089	Contacto de la pieza de trabajo (A).....	1
14	079006005059	Amortiguador de desgaste.....	2	42	079005004041	Resorte.....	1	70	079005004016	Anillo en C	1
15	079006005058	Anillo de protección	1	43	079006005093	Apoyo del resorte (bloque guía)	2	71	079006005021	Bola de ajuste.....	1
16	079006005054	Retencion del tanque	1	44	079006005094	Resorte (bloques guía superior)	1	72	079006005029	Resorte	1
17	079006005707	Juego de cilindro (incl. pza. núm. ref. 18-22).....	1	45	079006005095	Amortiguador (bloques guía inferior).....	1	73	079006005001	Tornillo (M4 x 10 mm).....	2
18	079006005042	Anillo en "O" (37.8 x 2.5)	1	46	079005004709	Conjunto de la válvula del gatillo (incl. pza. núm. ref. 47-58).....	1	74	079006005006	Arandela (OD8 x ID4.3 x 1t).....	2
19	079006005041	Anillo en "O" (50.47 x 2.62)	1	47	079005004052	Anillo en "O" (15.6 x 1.78)	1	75	079006005075	Puerta lateral de la pinza de alimentación	1
20	079006005053	Sello de cilindro.....	1	48	079005004051	Anillo en "O" (19.8 x 2.4)	1	76	079006005051	Tapón giratorio del aire (NPT 1/4 pulg.)	1
21	079006005047	Cilindro	1	49	079005004084	Guía de válvula del gatillo	1	77	079005004104	Tapa del émbolo.....	1
22	079006005039	Anillo en "O" (42 x 2)	3	50	079005004020	Pasador	2	78	079005004043	Anillo en "O" (13.2 x 1.5)	1
23	079006005708	Conjunto del impulsor (incl. pza. núm. ref. 24-25).....	1	51	079005004049	Anillo en "O" (5.8 x 1.9)	1	79	079005004711	Conjunto del émbolo (incl. pza. núm. ref. 77-78).....	1
24	079006005040	Anillo en "O" (29.7 x 3.5)	2	52	079005004042	Anillo en "O" (6 x 2)	1	80	079006005009	Retén del pasador	2
25	079006005086	Unidad de impulsión	1	53	079005004087	Válvula guía	1				
26	079006005016	Perno escalonado	1	54	079005004050	Anillo en "O" (8.8 x 1.9)	1				
27	079006005017	Perno escalonado	1	55	079005004033	Resorte	1				
28	079005004013	Retén del pasador	1	56	079005004086	Vástago de válvula del gatillo.....	1				



R175RNE CLAVADORA DE TECHAR DE BOBINA

REF.	N/P	DESCRIPCIÓN	CANT.	REF.	N/P	DESCRIPCIÓN	CANT.	REF.	N/P	DESCRIPCIÓN	CANT.
81	079006005904	Etiqueta del FastenEdge.....	1	99	079006005066	Trinquete de alimentación.....	1	117	079006005018	Pasador.....	1
82	079006005901	Etiqueta del logotipo.....	2	100	079006005019	Pasador del pistón de alimentación.....	1	118	079006005081	Guía para tejas.....	1
83	079005004908	Etiqueta del gatillo.....	1	101	079006005002	Tornillo (M5 x 18 mm, cab. hue.)...4	4	119	079006005082	Placa de rozamiento de la guía para tejas.....	1
84	079006005903	Etiqueta de advertencia y de datos (francés/español).....	1	102	079006005015	Perno escalonado.....	1	120	079006005083	Orejeta de ajuste de la guía para tejas.....	1
85	079006005076	Imán.....	1	103	079006005014	Perno escalonado.....	2	121	079006005025	Resorte.....	1
86	079006005084	Asiento de imán.....	1	104	079006005074	Bloques guía inferiores.....	1	122	079006005715	Conjunto de puerta (incl. pza. núm. ref. 92).....	1
87	079006005716	Punta (incl. pza. núm. ref. 36, 45 y 85-86).....	1	105	079006005073	Bloques guía superior.....	1				
88	079006005035	Anillo en "O" (3 x 1.8).....	2	106	079006005034	Resorte (bloques guía inferiores)...	1		No se ilustra:		
89	079006005036	Anillo en "O" (4 x 1.7).....	2	107	079006005080	Riel guía para tejas.....	1	0983000623		Guía de los sujetadores.....	1
90	079006005037	Anillo en "O" (8.8 x 2).....	1	108	079006005068	Tapa de resorte (bandeja de clavos).....	1	079006005702		Juego de mantenimiento general (incl. pza. núm. ref. 13, 18-20, 22, 24, 31 and 46, lubricante).....	1
91	079006005038	Anillo en "O" (17.5 x 2.5).....	1	109	079006005032	Resorte.....	1				
92	079006005012	Retén del pasador.....	3	110	079006005065	Bandeja de clavos.....	1	079006005701		Juego de mantenimiento del sistema de impulsión (incl. pza. núm. ref. 13 y 23, lubricante).....	1
93	079006005067	Pistón de alimentación.....	1	111	079006005070	Placa protectora del cartucho.....	2				
94	079006005028	Resorte.....	1	112	079006005069	Cojin cargador.....	2	079006005704		Juego de aceite y llave (incl. aceite y 4 mm).....	1
95	079006005055	Tope alimentación.....	1	113	079006005063	Caja del cargador (incl. pza. núm. ref. 116 y 147).....	1				
96	079006005079	Tapa del pistón de alimentación....	1	114	079006005022	Pasador de resorte.....	1	079006005096		Bolsa de herramientas.....	1
97	079006005008	Anillo en C.....	1	115	079006005064	Cargador del tapa.....	1	079005004114		Anteojos.....	1
98	079006005027	Resorte del trinquete de alimentación.....	1	116	079006005908	Etiqueta de datos.....	1	988000567		Manual del operador.....	1