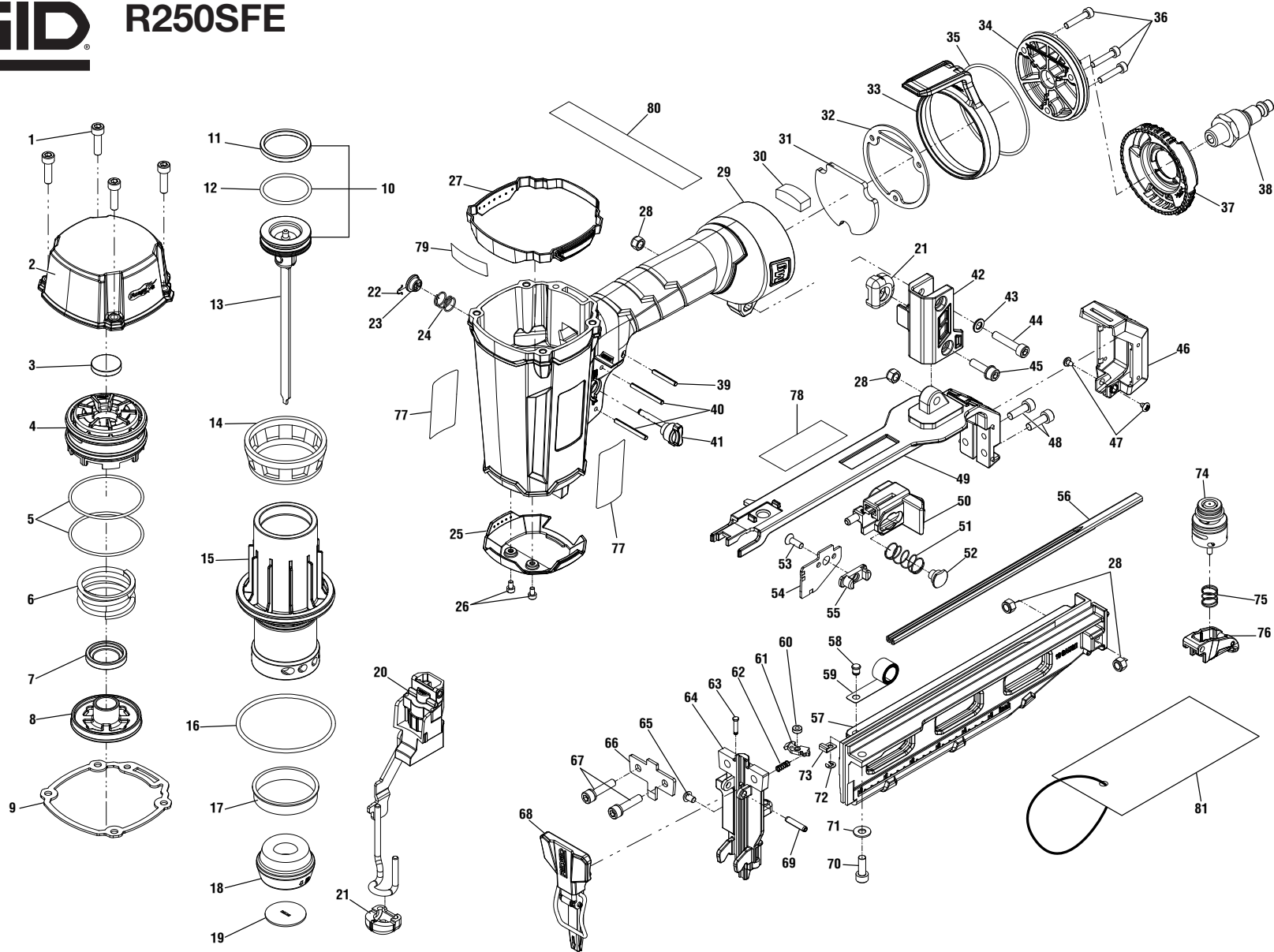


**RIDGID
STRAIGHT FINISH NAILER
MODEL NO. R250SFE
REPAIR SHEET**

**RIDGID
CLOUEUSE DE FINITION DROITE
NO. DE MODÈLE R250SFE
FEUILLE DE RÉPARATION**

**RIDGID
CLAVADORA DE ACABADO RECTA
MODELO R250SFE
LISTAS DE PIEZAS DE REPUESTO**

RIDGID® R250SFE



⚠ DANGER: Do not use oxygen, combustible gases, or bottled gases as a power source for this tool. The tool will explode and cause death or serious injury.

⚠ DANGER : Ne pas utiliser de l'oxygène ou des gaz combustibles ou en bouteille pour alimenter l'outil. L'outil exploserait, causant des blessures graves ou mortelles.

⚠ PELIGRO: No utilice oxígeno, gases combustibles ni gases embotellados como fuente de energía para esta herramienta. La herramienta explotará y causará la muerte o lesiones serias.

⚠ WARNING: Disconnect the tool from the air supply before performing maintenance. Failure to do so could result in serious personal injury.

⚠ AVERTISSEMENT : Débrancher l'outil de la source d'air avant tout entretien. Ne pas prendre cette précaution peut entraîner des blessures graves.

⚠ ADVERTENCIA: Desconecte la herramienta del suministro de aire antes de efectuar tareas de mantenimiento. La inobservancia de esta advertencia puede causar lesiones serias.



R250SFE Straight Finish Nailer

KEY	P/N	DESCRIPTION	QTY	KEY	P/N	DESCRIPTION	QTY	KEY	P/N	DESCRIPTION	QTY
1	079072001001	Screw (M5 x 0.8 mm, Hex Soc. Hd.).....	4	33	079072001025	Belt Hook.....	1	65	079072001052	Screw (M4 x 6 mm, Pan Hd.)	1
2	079072001002	Top Cap	1	34	079072001026	End Cap	1	66	079072001049	Driver Guide Cover B	1
3	079072001003	Seal	1	35	079072001027	O-Ring (60.4 x 1.8)	1	67	079072001048	Screw (M5 x 22 mm, Soc. Hd.)	2
4	079072001004	Head Valve	1	36	079072001028	Screw (M4 x 20 mm, Hex Soc. Hd.).....	3	68	079072001704	Latch and Jam-Clearing Mechanism Assembly	1
5	079072001005	O-Ring (49.5 x 2)	2	37	079072001029	Deflector.....	1	69	079072001062	Spring Pin.....	1
6	079072001006	Spring.....	1	38	079001001046	Air Plug (NPT 3/8 in.-18).....	1	70	079072001061	Screw (M5 x 14 mm, Soc. Hd.)	1
7	079072001007	Oil Seal	1	39	079071001032	Spring Pin (3 x 22).....	1	71	079072001060	Washer (OD10 x ID5.3 x 1.2t).....	1
8	079072001705	Lower Head Valve Assembly	1	40	079004001038	Spring Pin (3 x 30).....	2	72	079074001052	E-Ring.....	1
9	079072001011	Gasket.....	1	41	079071001033	Actuation Mode Selector.....	1	73	079072001064	Bracket.....	1
10	079072001701	Driver Assembly (Inc. Key Nos. 11-13).....	1	42	079072001037	Magazine Bracket	1	74	079071001706	Trigger Valve Assembly	1
11	079072001012	Piston Ring	1	43	079072001038	Washer (OD10 x ID5.3 x 1t).....	1	75	079071001037	Spring.....	1
12	079072001013	O-Ring (28 x 2)	1	44	079072001039	Screw (M5 x 25 mm, Soc. Hd.)	1	76	079071001038	Trigger	1
13	079072001014	Driver Unit	1	45	079072001040	Screw (M5 x 18 mm, Soc. Hd.)	1	77	079003003901	Logo Label	2
14	079072001015	Collar	1	46	079072001041	Magazine End Cap.....	1	78	079003003902	Data and Warning Label.....	1
15	079072001016	Cylinder	1	47	079072001042	Screw (M3 x 6 mm)	2	79	079003003905	"Fasten Edge" Label	1
16	079072001017	O-Ring (61.2 x 2.62)	1	48	079071001076	Screw (M5 x 16 mm, Soc. Hd.)	2	80	079005004908	Trigger Wrap Label	1
17	079003001020	Cylinder Ring.....	1	49	079072001044	Magazine B (Inc. Key No. 78).....	1	81	079003003904	Data and Warning Hangtag (French and Spanish)	1
18	079072001018	Bumper.....	1	50	079072001045	Pusher Cover.....	1				
19	079003001123	Driver Guide	1	51	079072001046	Spring.....	1				
20	079072001703	Workpiece Contact Assembly	1	52	079072001047	Pusher Latch	1	079072001701		Overhaul Kit (Inc. Key Nos. 5, 7-9, 11-12, 16-18, 22 and 74)	1
21	079072001036	No-Mar Pad.....	2	53	079003001072	Screw (M4 x 12 mm)	1	079072001702		Driver Maintenance Kit – (Inc. Key Nos. 9-10 and 18).....	1
22	079071001036	U-Clip.....	1	54	079072001043	Pusher	1	079071001703		Wrench Kit (Inc. 3 mm and 4 mm Hex Keys).....	1
23	079071001035	Mode Selector Button	1	55	079027003021	Anchor Block.....	1	079071001087		Tool Bag	1
24	079071001034	Spring.....	1	56	079072001063	Wear Rail	1	079001001088		Glasses.....	1
25	079072001020	Protection Ring (Lower).....	1	57	079072001059	Magazine A.....	1	983000623		Fastener Guide.....	1
26	079071001049	Screw (M3 x 4 mm, Soc. Hd.)	2	58	079072001058	Pin (4.8 x 7.3 mm)	1	988000636		Operator's Manual.....	1
27	079072001019	Protection Ring (Upper).....	1	59	079003001067	Pusher Spring.....	1	8-23-13 (Rev:01)			
28	079004001082	Lock Nut (M5).....	4	60	079072001057	Pin Retainer.....	1				
29	079072001021	Tool Body Unit.....	1	61	079072001056	Dry-Fire Lockout.....	1				
30	079072001022	Muffler	1	62	079072001055	Spring.....	1				
31	079072001023	Filter.....	1	63	079072001054	Pin (2.65 x 13.4 mm)	1				
32	079072001024	Gasket.....	1	64	079072001053	Driver Guide	1				

NOT SHOWN:

- 079072001701 Overhaul Kit (Inc. Key Nos. 5, 7-9, 11-12, 16-18, 22 and 74)
- 079072001702 Driver Maintenance Kit – (Inc. Key Nos. 9-10 and 18).....
- 079071001703 Wrench Kit (Inc. 3 mm and 4 mm Hex Keys).....
- 079071001087 Tool Bag
- 079001001088 Glasses.....
- 983000623 Fastener Guide.....
- 988000636 Operator's Manual.....



R250SFE Cloueuse de Finition Droite

CLÉ	RÉF.	DESCRIPTION	QTÉ	CLÉ	RÉF.	DESCRIPTION	QTÉ	CLÉ	RÉF.	DESCRIPTION	QTÉ
1	079072001001	Vis (M5 x 0.8 mm, à tête creuse hex.) ..4		33	079072001025	Crochet de courroie 1		65	079072001052	Vis (M4 x 6 mm, tête bombée) 1	
2	079072001002	Couvercle supérieur 1		34	079072001026	Capuchon d'extrémité..... 1		66	079072001049	Couvercle de guide d'entraînement B... 1	
3	079072001003	Sello..... 1		35	079072001027	Joint torique (60.4 x 1.8)..... 1		67	079072001048	Vis (M5 x 22 mm, à tête creuse)..... 2	
4	079072001004	Culasse de vanne..... 1		36	079072001028	Vis (M4 x 20 mm, à tête creuse hex.) ...3		68	079072001704	Ensemble du loquet et mécanisme de déblocage 1	
5	079072001005	Joint torique (49.5 x 2)..... 2		37	079072001029	Défecteur 1		69	079072001062	Goupille à ressort 1	
6	079072001006	Ressort 1		38	079001001046	Bouchon d'aire (NPT 3/8 po -18) 1		70	079072001061	Vis (M5 x 14 mm, à tête creuse)..... 1	
7	079072001007	Joint d'huile..... 1		39	079071001032	Goupille à ressort (3 x 22) 1		71	079072001060	Rondelle (OD10 x ID5.3 x 1.2t)..... 1	
8	079072001705	Joint d'étanchéité..... 1		40	079004001038	Goupille à ressort (3 x 30) 2		72	079074001052	Anneau en E 1	
9	079072001011	Joint..... 1		41	079071001033	Axe pivot de la gâchette..... 1		73	079072001064	Support 1	
10	079072001701	Mécanisme d'entraînement (inc. pièces de repère 11 à 13) 1		42	079072001037	Support du magasin..... 1		74	079071001706	Ensemble de soupape de déclenchement..... 1	
11	079072001012	Segment de piston 1		43	079072001038	Rondelle (OD10 x ID5.3 x 1t)..... 1		75	079071001037	Ressort 1	
12	079072001013	Joint torique (28 x 2)..... 1		44	079072001039	Vis (M5 x 25 mm, à tête creuse)..... 1		76	079071001038	Gâchette..... 1	
13	079072001014	Entraînement 1		45	079072001040	Vis (M5 x 18 mm, à tête creuse)..... 1		77	079003003901	Étiquette de logo 2	
14	079072001015	Collier 1		46	079072001041	Capuchon d'extrémité du magasin 1		78	079003003902	Autocollant d'avertissement et de signalétique 1	
15	079072001016	Cylindre 1		47	079072001042	Vis (M3 x 6 mm)..... 2		79	079003003905	Étiquette de "Fasten Edge" 1	
16	079072001017	Joint torique (61.2 x 2.62)..... 1		48	079071001076	Vis (M5 x 16 mm, à tête creuse)..... 2		80	079005004908	Autocollant de gâchette 1	
17	079003001020	Boulon de retenue de la bouteille..... 1		49	079072001044	Magasin B (inc. le pièce 78)..... 1		81	079003003904	Étiquette attachée d'avertissement et de signalétique 1	
18	079072001018	Butoir..... 1		50	079072001045	Couvercle de poussoir 1					
19	079003001123	Guide d'entraînement..... 1		51	079072001046	Ressort 1					
20	079072001703	Ensemble de déclenchement par contact 1		52	079072001047	Loquet de poussoir 1					
21	079072001036	Coussinet de protection 2		53	079003001072	Vis (M4 x 12 mm)..... 1			079072001701	Kit d'entretien de remise à neuf (inc. pièces de repère 5, 7 à 9, 11 à 12, 16 à 18, 22 et 74) 1	
22	079071001036	Agrafe en U 1		54	079072001043	Poussoir 1					
23	079071001035	Bouton sélecteur de mode..... 1		55	079027003021	Bloc d'ancrage 1					
24	079071001034	Ressort 1		56	079072001063	Rail d'usure 1			079072001702	Kit d'entretien du mécanisme d'entraînement (inc. pièces de repère 9 à 10 et 18) 1	
25	079072001020	Anneau de protection (inférieure) 1		57	079072001059	Magasin A 1					
26	079071001049	Vis (M3 x 4 mm, à tête creuse)..... 2		58	079072001058	Goupille (4.8 x 7.3 mm) 1			079071001703	Ensemble de clé (inc. les clés hex. de 3 et 4 mm)..... 1	
27	079072001019	Anneau de protection (supérieure) 1		59	079003001067	Ressort de poussoir 1					
28	079004001082	Écrou de blocage (M5) 4		60	079072001057	Retenue de goupille 1			079071001087	Sacoche 1	
29	079072001021	Dispositif du corps de l'outil..... 1		61	079072001056	Sûreté de déclenchement à vide..... 1			079001001088	Lunettes..... 1	
30	079072001022	Silencieux 1		62	079072001055	Ressort 1			983000623	Guide..... 1	
31	079072001023	Filtre..... 1		63	079072001054	Pasador (2.65 x 13.4 mm) 1			988000636	Manuel d'utilisation 1	
32	079072001024	Joint..... 1		64	079072001053	Guide d'entraînement..... 1					

PAS ILLUSTRÉ :

Kit d'entretien de remise à neuf (inc. pièces de repère 5, 7 à 9, 11 à 12, 16 à 18, 22 et 74) 1

Kit d'entretien du mécanisme d'entraînement (inc. pièces de repère 9 à 10 et 18) 1

Ensemble de clé (inc. les clés hex. de 3 et 4 mm)..... 1

Sacoche 1

Lunettes..... 1

Guide..... 1

Manuel d'utilisation 1



R250SFE Clavadora de Acabado Recta

REF.	N/P	DESCRIPCIÓN	CANT.	REF.	N/P	DESCRIPCIÓN	CANT.	REF.	N/P	DESCRIPCIÓN	CANT.
1	079072001001	Tornillo (M5 x 0.8 mm, cab. hue. hex.) .4	33	079072001025	Gancho de la correa.....	1	65	079072001052	Tornillo (M4 x 6 mm, cab. tronc.).....	1	
2	079072001002	Tapa superior.....	34	079072001026	Tapa extremo.....	1	66	079072001049	Tapa de la guía de impulsión B.....	1	
3	079072001003	Sello.....	35	079072001027	Anillo en "O" (60.4 x 1.8).....	1	67	079072001048	Tornillo (M5 x 22 mm, cab. hue.).....	2	
4	079072001004	Válvula de la culata.....	36	079072001028	Tornillo (M4 x 20 mm, cab. hue. hex.) ..3	36	68	079072001704	Conjunto de lance y mecanismo del liberación de atascos	1	
5	079072001005	Anillo en "O" (49.5 x 2).....	37	079072001029	Deflector.....	1	69	079072001062	Pasador del resorte.....	1	
6	079072001006	Resorte.....	38	079001001046	Tapón para el aire (NPT 3/8 pulg.-18) ...1	1	70	079072001061	Tornillo (M5 x 14 mm, cab. hue.).....	1	
7	079072001007	Aceite el sello	39	079071001032	Pasador de resorte (3 x 22).....	1	71	079072001060	Arandela (OD10 x ID5.3 x 1.2t).....	1	
8	079072001705	Sello.....	40	079004001038	Pasador de resorte (3 x 30).....	2	72	079074001052	Anillo en E.....	1	
9	079072001011	Junta.....	41	079071001033	Selector del modo de accionamiento...1	1	73	079072001064	Soporte.....	1	
10	079072001701	Conjunto del impulsor (inc. núm. de ref. 11-13)	42	079072001037	Soporte del alimentador.....	1	74	079071001706	Conjunto de la válvula del gatillo	1	
11	079072001012	Anillo del pistón.....	43	079072001038	Arandela (OD10 x ID5.3 x 1t).....	1	75	079071001037	Resorte.....	1	
12	079072001013	Anillo en "O" (28 x 2).....	44	079072001039	Tornillo (M5 x 25 mm, cab. hue.).....	1	76	079071001038	Gatillo	1	
13	079072001014	Unidad de impulsión	45	079072001040	Tornillo (M5 x 18 mm, cab. hue.).....	1	77	079003003901	Etiqueta del logotipo	2	
14	079072001015	Portabrocas.....	46	079072001041	Tapa extremo del alimentador.....	1	78	079003003902	Etiqueta de advertencia y datos.....	1	
15	079072001016	Cilindro	47	079072001042	Tornillo (M3 x 6 mm).....	2	79	079003003905	Etiqueta de "Fasten Edge".....	1	
16	079072001017	Anillo en "O" (61.2 x 2.62).....	48	079071001076	Tornillo (M5 x 16 mm, cab. hue.).....	2	80	079005004908	Etiqueta del gatillo.....	1	
17	079003001020	Anillo del cilindro.....	49	079072001044	Cargador B (inc. núm. de ref. 78).....	1	81	079003003904	Etiqueta colgante de advertencia y datos.....	1	
18	079072001018	Tope.....	50	079072001045	Tapa del empujador.....	1					
19	079003001123	Guía de impulsión	51	079072001046	Resorte.....	1					
20	079072001703	Conjunto de contacto de la pieza de trabajo	52	079072001047	Pestillo del empujador.....	1	079072001701	Juego de mantenimiento general (inc. núm. de ref. 5, 7-9, 11-12, 16-18, 22 y 74)	1		
21	079072001036	Almohadilla protectora	53	079003001072	Tornillo (M4 x 12 mm).....	1	079072001702	Juego de mantenimiento del sistema de impulsión - (inc. núm. de ref. 9-10, y 18)	1		
22	079071001036	Sujetador en "U"	54	079072001043	Empujador.....	1					
23	079071001035	Botón selector de modo.....	55	079027003021	Bloque de sujeción.....	1					
24	079071001034	Resorte.....	56	079072001063	Riel de rozamiento.....	1					
25	079072001020	Anillo de protección (inferior).....	57	079072001059	Cargador A	1	079071001703	Juego de llave (inc. núm. de ref. llaves hex. de 3 y 4 mm).....	1		
26	079071001049	Tornillo (M3 x 4 mm, cab. hue.).....	58	079072001058	Pasador (4.8 x 7.3 mm).....	1	079071001087	Bolsa de herramientas	1		
27	079072001019	Anillo de protección (superior)	59	079003001067	Resorte del empujador.....	1	079001001088	Anteojos	1		
28	079004001082	Tuerca de seguridad (M5).....	60	079072001057	Retén de pasador.....	1	983000623	Guía de sujetadores	1		
29	079072001021	Armazón de la herramienta la unidad ...1	61	079072001056	Seguro contra disparos en seco	1	988000636	Manual del operador	1		
30	079072001022	Silenciador.....	62	079072001055	Resorte.....	1					
31	079072001023	Filtro	63	079072001054	Pasador (2.65 x 13.4 mm).....	1					
32	079072001024	Junta.....	64	079072001053	Guía de impulsión	1					