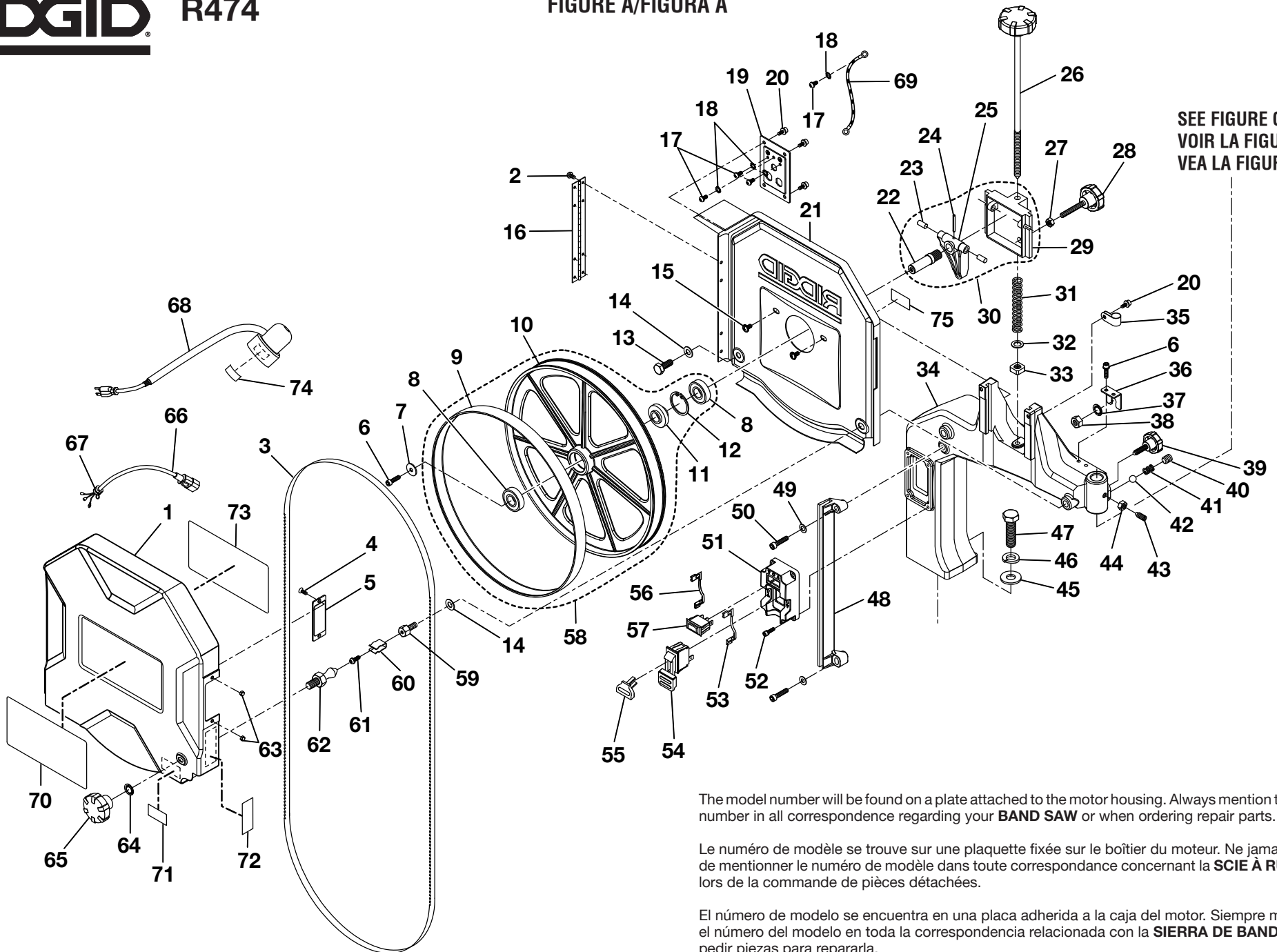


**RIDGID
R474 BAND SAW
REPAIR SHEET**

**RIDGID
SCIE À RUBAN R474
FEUILLE DE RÉPARATION**

**RIDGID
SIERRA DE BANDA R474
LISTAS DE PIEZAS DE REPUESTO**

FIGURE A/FIGURA A



The model number will be found on a plate attached to the motor housing. Always mention the model number in all correspondence regarding your **BAND SAW** or when ordering repair parts.

Le numéro de modèle se trouve sur une plaquette fixée sur le boîtier du moteur. Ne jamais oublier de mentionner le numéro de modèle dans toute correspondance concernant la **SCIE À RUBAN** ou lors de la commande de pièces détachées.

El número de modelo se encuentra en una placa adherida a la caja del motor. Siempre mencione el número del modelo en toda la correspondencia relacionada con la **SIERRA DE BANDA** o al pedir piezas para repararla.



R474

PARTS LIST FOR FIGURE A

Key No.	Part Number	Description	Qty.	Key No.	Part Number	Description	Qty.
1	089030005082	UPPER WHEEL COVER, FRONT	1	38	089030005114	* HEX NUT (M12)	1
2	089030005074	* SCREW w/WASHER (M4 x 8 mm)	8	39	089030005002	LOCK KNOB	1
3	089030005071	BLADE (93-1/2 in. x 3/8 in. x 0.025 in. x 6TPI)	1	40	089030005018	* SET SCREW (M10 x 8 mm)	1
4	089030005105	* SCREW (M4 x 10 mm, FT HD.)	2	41	089030005019	COMPRESSION SPRING	1
5	089030005075	TRACKING VIEW WINDOW	1	42	089030005020	STEEL BALL (8 mm)	1
6	089030005108	* SCREW w/WASHER (M6 x 12 mm)	3	43	089030005168	* SET SCREW (M10 x 28 mm)	1
7	089030005049	WASHER (6.4 x 23 x 2t)	1	44	089030005167	* HEX NUT (M10)	1
8	089030005066	BALL BEARING (6202ZZ)	2	45	089030005055	* WASHER (M19 x M36 x 3t)	1
9	089030005070	TIRE	1	46	089030005054	* SPRING WASHER (M19)	1
10	089030005068	UPPER WHEEL	1	47	089030005053	* SCREW (M18 x 70 mm)	1
11	089030005132	SPACER	1	48	089030005085	REAR BLADE GUARD	1
12	089030005067	RETAINING RING, INTERNAL	1	49	089030005084	WASHER	2
13	089030005130	* SCREW (M10 x 16 mm)	1	50	089030005083	* SCREW (M8 x 30 mm)	2
14	089030005131	WASHER	2	51	089030005102	SWITCH BOX	1
15	089030005087	LOCKING SCREW (M6 x 10 mm, PAN HD)	2	52	089030005101	* SCREW w/WASHER (M5 x 20 mm)	4
16	089030005086	UPPER HINGE	1	53	089030005124	BLACK LEAD w/TERMINAL (14 AWG)	1
17	089030005127	* SCREW w/WASHER (M5 x 8 mm)	4	54	089030005100	SWITCH w/KEY	1
18	089030005126	EXTERNAL TOOTH WASHER (M5)	4	55	089030005099	SWITCH KEY	1
19	089030005104	SWITCH BOX MOUNTING PLATE	1	56	089030005125	WHITE LEAD w/TERMINAL	1
20	089030005040	* SCREW w/WASHER (M5 x 10 mm)	6	57	089030005103	WORKLIGHT SWITCH (14 AWG)	1
21	089030005088	UPPER WHEEL COVER, REAR	1	58	089030005705	UPPER WHEEL ASSEMBLY (INC. KEY NOS. 8-12)	1
22	089030005091	UPPER WHEEL SHAFT	1	59	089030005111	* BOLT (M10 x 17 mm HEX HD.)	1
23	089030005093	ROTATION PIN	2	60	089030005073	DOOR CATCH	1
24	089030005090	ROLL PIN (3.0 x 22 mm)	1	61	089030005123	* SCREW w/WASHER (M5 x 10 mm BUTTON HD.)	1
25	089030005089	WHEEL SUPPORT, UPPER	1	62	089030005110	STUD LATCH	1
26	089030005095	BLADE TENSION KNOB	1	63	089030005106	* ACORN NUT (M4)	2
27	089030005030	* HEX NUT (M8)	1	64	089030005122	INTERNAL TOOTH WASHER	1
28	089030005094	TRACKING KNOB	1	65	089030005080	KNOB	1
29	089030005092	UPPER WHEEL ADJUSTER	1	66	089030005116	WORKLIGHT CONNECTOR w/PLUG (18 AWG)	1
30	089030005700	UPPER WHEEL ADJUSTER ASSEMBLY (INC. KEY NOS. 22-25 and 29)	1	67	089030005120	CORD BUSHING (SR-5R1)	1
31	089030005096	COMPRESSION SPRING	1	68	089030005115	WORKLIGHT	1
32	089030005097	INDICATOR WASHER	1	69	089030005205	GROUND LEAD	1
33	089030005098	SQUARE NUT	1	70	089030005903	LOGO LABEL	1
34	089030005001	UPPER FRAME	1	71	089030005910	NO HANDS LABEL (LARGE)	1
35	089030005107	CABLE CLAMP	2	72	089030005909	SAFETY LABEL	1
36	089030005112	WORKLIGHT MOUNTING BRACKET	1	73	089030005908	BLADE TENSION LABEL	1
37	089030005113	INTERNAL TOOTH WASHER	1	74	089030005904	WORKLIGHT LABEL	1
				75	089030005902	DATA LABEL	1

* Standard Hardware Item – May Be Purchased Locally

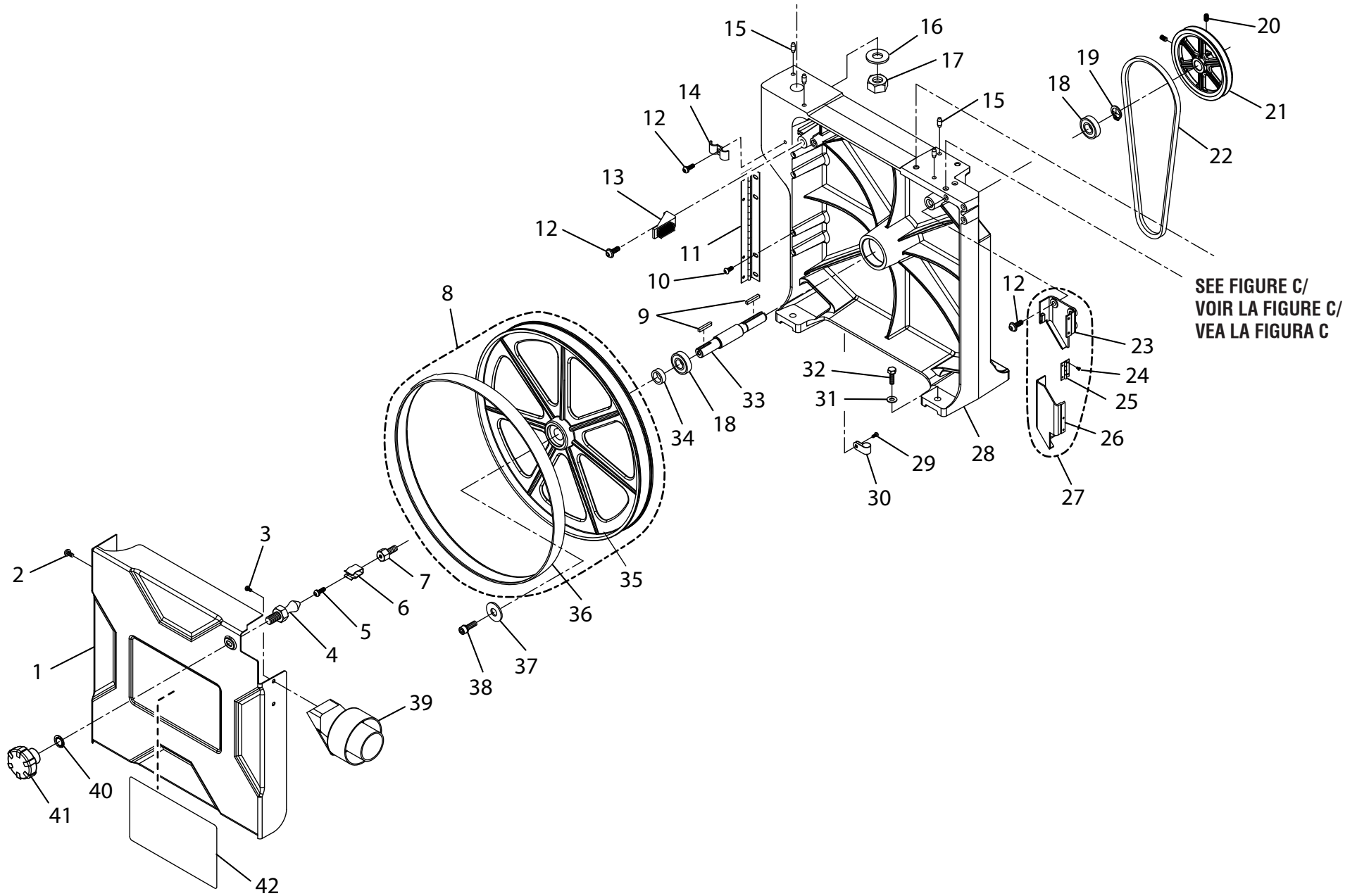
LISTE DES PIÈCES DE LA FIGURE A

Pièce	Référence	Description	Qté.	Pièce	Référence	Description	Qté.
1	089030005082	CAPOT DE ROUE SUPÉRIEUR, AVANT.....	1	39	089030005002	BOUTON DE VERROUILLAGE	1
2	089030005074	* VIS AVEC RONDELLE (M4 x 8 mm).....	8	40	089030005018	* VIS D'ARRÊT (M10 x 8 mm).....	1
3	089030005071	LAME (93-1/2 in. x 3/8 in. x 0.025 in. x 6TPI).....	1	41	089030005019	RESSORT DE COMPRESSION	1
4	089030005105	* VIS (M4 x 10 mm, À TÊTE PLATE).....	2	42	089030005020	BILLE D'ACIER (8 mm).....	1
5	089030005075	HUBLOT DE VÉRIFICATION DU CENTRAGE.....	1	43	089030005168	* VIS D'ARRÊT (M10 x 28 mm).....	1
6	089030005108	* VIS AVEC RONDELLE (M6 x 12 mm).....	3	44	089030005167	* ÉCROU HEXAGONAL (M10).....	1
7	089030005049	RONDELLE PLATE (6.4 x 23 x 2t).....	1	45	089030005055	* RONDELLE (MM19 x M36 x 3t)	2
8	089030005066	ROULEMENT À BILLES (6202ZZ).....	2	46	089030005054	* RONDELLE RESSORT (M19).....	1
9	089030005070	BANDAGE	1	47	089030005053	* VIS (M18 x 70 mm).....	1
10	089030005068	VOLANT SUPÉRIEUR	1	48	089030005085	PROTÈGE-LAME ARRIÈRE	1
11	089030005132	ENTRETOISE	1	49	089030005084	RONDELLE	10
12	089030005067	ANNEAU DE RETENUE, INTERNE	1	50	089030005083	* VIS (M8 x 30 mm).....	2
13	089030005130	* VIS (M10 x 16 mm).....	1	51	089030005102	BOÎTIER DE COMUTATEUR.....	2
14	089030005131	RONDELLE	2	52	089030005101	* VIS AVEC RONDELLE (M5 x 20 mm).....	4
15	089030005087	VIS DE BLOCAGE (M6 x 10 mm, À TÊTE BOMBÉE)	2	53	089030005124	FIL NOIR AVEC TERMINAL (14 AWG)	1
16	089030005086	CHARNIÈRE SUPÉRIEURE	1	54	089030005100	INTERRUPTEUR AVEC CLÉ	1
17	089030005127	* VIS AVEC RONDELLE (M5 x 8 mm).....	4	55	089030005099	CLÉ DE COMMUTATEUR.....	1
18	089030005126	RONDELLE DE DENT EXTERNE (M5)	4	56	089030005125	FIL BLANC AVEC TERMINAL	1
19	089030005104	PLAQUE DE MONTAGE DE BOÎTE D'INTERRUPTEUR	1	57	089030005103	INTERRUPTEUR DE LA LAMPE (14 AWG).....	1
20	089030005040	* VIS AVEC RONDELLE (M5 x 10 mm)	6	58	089030005705	ENSEMBLE DE ROUE SUPÉRIEUR (Y COMPRIS CLAVETTES NOS. 8-12)	1
21	089030005088	CAPOT DE ROUE SUPÉRIEUR, TRASERI	1	59	089030005111	* BOULON (M10 x 17 mm TÊTE HEX.).....	1
22	089030005091	ARBRE DE ROUE SUPÉRIEUR	1	60	089030005073	LOQUET DE PORTE	2
23	089030005093	GOUPILLE DE ROTATION	2	61	089030005123	* VIS AVEC RONDELLE (M5 x 10 mm TÊTE RONDE)	2
24	089030005090	GOUPILLE CYLINDRIQUE (3.0 X 22 mm)	1	62	089030005110	GOUJON DE LOQUET	2
25	089030005089	SUPPORT DE LA ROUE, SUPÉRIEUR	1	63	089030005106	* ÉCROU BORGNE (M4)	2
26	089030005095	BOUTON DE LA TENSION DE LA LAME	1	64	089030005122	RONDELLE DE DENT INTERNE	1
27	089030005030	* ÉCROU HEXAGONAL (M8).....	1	65	089030005080	BOUTON	2
28	089030005094	BOUTON DE GUIDE-LAME	1	66	089030005116	CONNECTEUR DE LAMPE AVEC FICHE (18 AWG).....	1
29	089030005092	RÉGLER DE ROUE, SUPÉRIEUR	1	67	089030005120	DOUILLE DU CORDON (SR-5R1).....	1
30	089030005700	ENSEMBLE DE RÉGLER DE ROUE (Y COMPRIS CLAVETTES NOS. 22-25 ET 29)	1	68	089030005115	LAMPE	1
31	089030005096	RESSORT DE COMPRESSION	1	69	089030005205	FIL À LA TERRE	1
32	089030005097	RONDELLE DE INDICATEUR	1	70	089030005903	AUTOCOLLANT DE LOGO	1
33	089030005098	ÉCROU CARRÉ.....	1	71	089030005910	AUTOCOLLANT MAINS À L'ÉCART (ENTRETOISE).....	1
34	089030005001	CADRE SUPÉRIEUR.....	1	72	089030005909	SÛRETÉ ÉTIQUÈTE	1
35	089030005107	SERRE-CÂBLE.....	2	73	089030005908	AUTOCOLLANT DE LA TENSION DE LA LAME.....	1
36	089030005112	SUPPORT DE MONTAGE DE LAMPE	1	74	089030005904	AUTOCOLLANT DE LAMPE	1
37	089030005113	RONDELLE DE DENT INTERNE	1	75	089030005902	ÉTIQUETTE DE DONNÉES	1
38	089030005114	* ÉCROU HEXAGONAL (M12).....	1				

LISTA DE PIEZAS DE LA FIGURA A

Ref.	N/P	Descripción	Cant.	Ref.	N/P	Descripción	Cant.
1	089030005082	CUBIERTA DE LA POLEA SUPERIOR, DELANTERO	1	39	089030005002	PERILLA DE FIJACIÓN	1
2	089030005074	* TORNILLO CON ARANDELA (M4 x 8 mm)	8	40	089030005018	* TORNILLOS FIJADORES (M10 x 8 mm)	1
3	089030005071	HOJA (93-1/2 in. x 3/8 in. x 0.025 in. x 6TPI)	1	41	089030005019	RESORTE DE COMPRESIÓN	1
4	089030005105	* TORNILLO (M4 x 10 mm, CAB PLANA)	2	42	089030005020	BOLA DE ACERO (8 mm)	1
5	089030005075	MIRILLA DE ALINEACIÓN	1	43	089030005168	* TORNILLOS FIJADORES (M10 x 28 mm)	1
6	089030005108	* TORNILLO CON ARANDELA (M6 x 12 mm)	3	44	089030005167	* TUERCA HEXAGONAL (M10)	1
7	089030005049	ARANDELA PLANA (6.4 x 23 x 2t)	1	45	089030005055	* ARANDELA (M19 x M36 x 3t)	2
8	089030005066	COJINETE DE BOLAS (6202ZZ)	2	46	089030005054	* ARANDELA ELÁSTICA (M19)	1
9	089030005070	NEUMÁTICOS	1	47	089030005053	* TORNILLO (M18 x 70 mm)	1
10	089030005068	RUEDA SUPERIOR	1	48	089030005085	PROTECCIÓN POSTERIOR DE LA HOJA	1
11	089030005132	SEPARADOR	1	49	089030005084	ARANDELA	10
12	089030005067	ANILLO DE RETENCIÓN INTERNO	1	50	089030005083	* TORNILLO (M8 x 30 mm)	2
13	089030005130	* TORNILLO (M10 x 16 mm)	1	51	089030005102	CAJA DEL INTERRUPTOR	1
14	089030005131	ARANDELA	2	52	089030005101	* TORNILLO CON ARANDELA (M5 x 20 mm)	4
15	089030005087	TORNILLO DE FIJACIÓN (M6 x 10 mm, CABEZA TRONCOCÓNICA)	2	53	089030005124	CONDUCTOR NEGRO CON TERMINAL (14 AWG)	1
16	089030005086	BISAGRA SUPERIOR	1	54	089030005100	INTERRUPTOR CON LLAVE	1
17	089030005127	* TORNILLO CON ARANDELA (M5 x 8 mm)	4	55	089030005099	LLAVE DEL INTERRUPTOR	1
18	089030005126	ARANDELA EXTERNA DE DIENTE (M5)	4	56	089030005125	CONDUCTOR BLANCO CON TERMINAL	1
19	089030005104	PLACA DE MONTAJE DE LA CAJA DEL INTERRUPTOR	1	57	089030005103	INTERRUPTOR DE LA LUZ DE TRABAJO (14 AWG)	1
20	089030005040	* TORNILLO CON ARANDELA (M5 x 10 mm)	6	58	089030005705	CONJUNTO DE RUEDA SUPERIOR (INCL. NÚM. DE REF. 8-12)	1
21	089030005088	CUBIERTA DE LA POLEA SUPERIOR, ARRIÈRE	1	59	089030005111	* PERNO (M10 x 17 mm CABEZA HEXAGONAL)	1
22	089030005091	EJE DE LA POLEA SUPERIOR	1	60	089030005073	PESTILLO DE LA PUERTA	2
23	089030005093	PASADOR DE ROTACIÓN	2	61	089030005123	* TORNILLO CON ARANDELA (M5 x 10 mm CABEZA DE BOTÓN)	2
24	089030005090	PASADOR CILÍNDRICO (3.0 X 22 MM)	1	62	089030005110	PERNO DEL PESTILLO	2
25	089030005089	SOPORTE DE LA RUEDA, SUPERIOR	1	63	089030005106	* TUERCA CIEGA (M4)	2
26	089030005095	PERILLA DE TENSIÓN DE LA HOJA	1	64	089030005122	ARANDELA INTERNO DE DIENTE	1
27	089030005030	* TUERCA HEXAGONAL (M8)	1	65	089030005080	PERILLA	2
28	089030005094	PERILLA DE ALINEACIÓN	1	66	089030005116	CONECTOR DE LA LUZ DE TRABAJO CON CLAVIJA (18 AWG)	1
29	089030005092	RUEDA ADJUSTADOR SUPERIOR	1	67	089030005120	BUJE DEL CORDÓN (SR-5R1)	1
30	089030005700	CONJUNTO DE RUEDA ADJUSTADOR (INCL. NÚM. DE REF. 22-25 Y 29)	1	68	089030005115	LUZ DE TRABAJO	1
31	089030005096	RESORTE DE COMPRESIÓN	1	69	089030005205	CONDUCTOR A TIERRA	1
32	089030005097	ARANDELA DE INDICADOR	1	70	089030005903	ETIQUETA DEL LOGOTIPO	1
33	089030005098	TUERCA CUADRADA	1	71	089030005910	ETIQUETA DE NO ACERCAR LAS MANOS (GRANDE)	1
34	089030005001	ARMAZÓN SUPERIOR	1	72	089030005909	ETIQUETA DE SEGURIDAD	1
35	089030005107	GRAMPA DEL CABLE	2	73	089030005908	ETIQUETA DE TENSIÓN DE LA HOJA	1
36	089030005112	SOPORTE DE MONTAJE DE LUZ DE TRABAJO	1	74	089030005904	ETIQUETA DE LUZ DE TRABAJO	1
37	089030005113	ARANDELA INTERNO DE DIENTE	1	75	089030005902	ETIQUETA DE DATOS	1
38	089030005114	* TUERCA HEXAGONAL (M12)	1				

FIGURE B/FIGURA B





R474

PARTS LIST FOR FIGURE B

Key No.	Part Number	Description	Qty.	Key No.	Part Number	Description	Qty.
1	089030005079	LOWER WHEEL COVER, FRONT	1	21	089030005048	PULLEY	1
2	089030005074	* SCREW w/WASHER (M4 x 8 mm)	4	22	089030005047	V-BELT	1
3	089030005081	* SCREW (M4.8 x 16 mm, PAN HD.)	2	23	089030005033	REAR DUST CHUTE GUARD	1
4	089030005110	STUD LATCH	1	24	089030005034	* SCREW (M3 x 6 mm, PAN HD.)	4
5	089030005123	* SCREW w/WASHER (BUTTON HD.) (M5 x 10 mm)	1	25	089030005032	HINGE	1
6	089030005073	DOOR CATCH	1	26	089030005036	FRONT DUST CHUTE GUARD	1
7	089030005072	* BOLT (M10 x 17 mm HEX HD.)	1	27	089030005701	DUST CHUTE ASSEMBLY (INC. NOS. 23-26)	1
8	089030005704	LOWER WHEEL ASSEMBLY (INC. KEY NOS. 35-36)	1	28	089030005064	BASE	1
9	089030005063	* HEX KEY (6 x 6 x 28 L)	2	29	089030005040	* SCREW w/WASHER (M5 x 10 mm)	1
10	089030005058	SCREW (BUTTON HD.)	4	30	089030005109	CORD CLAMP	1
11	089030005057	HINGE LOWER	1	31	089030005084	WASHER	4
12	089030005042	* SCREW w/WASHER (M6 x 12 mm, BUTTON HD)	5	32	089030005069	* SCREW (M8 x 30 mm)	4
13	089030005059	BRUSH	1	33	089030005062	LOWER WHEEL SHAFT	1
14	089030005076	CORD CLAMP	1	34	089030005077	RING	1
15	089030005052	PIN	4	35	089030005065	LOWER WHEEL	1
16	089030005055	* WASHER (M19 x M36 x 3t)	1	36	089030005070	TIRE	1
17	089030005056	* HEX NUT (M18)	1	37	089030005061	* WASHER M8.4 x M24 x 3t)	1
18	089030005051	BALL BEARING (6204ZZ)	2	38	089030005060	* SCREW w/WASHER (M5 x 16 mm)	1
19	089030005050	EXTERNAL RETAINING RING	1	39	089030005078	DUST CHUTE	1
20	089030005017	* SET SCREW (M6 x 8 mm)	2	40	089030005122	INTERNAL TOOTH WASHER	1
				41	089030005080	KNOB	1
				42	089030005905	WARNING LABEL	1

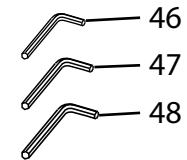
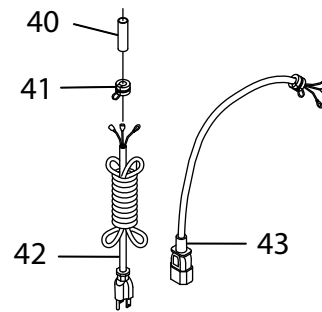
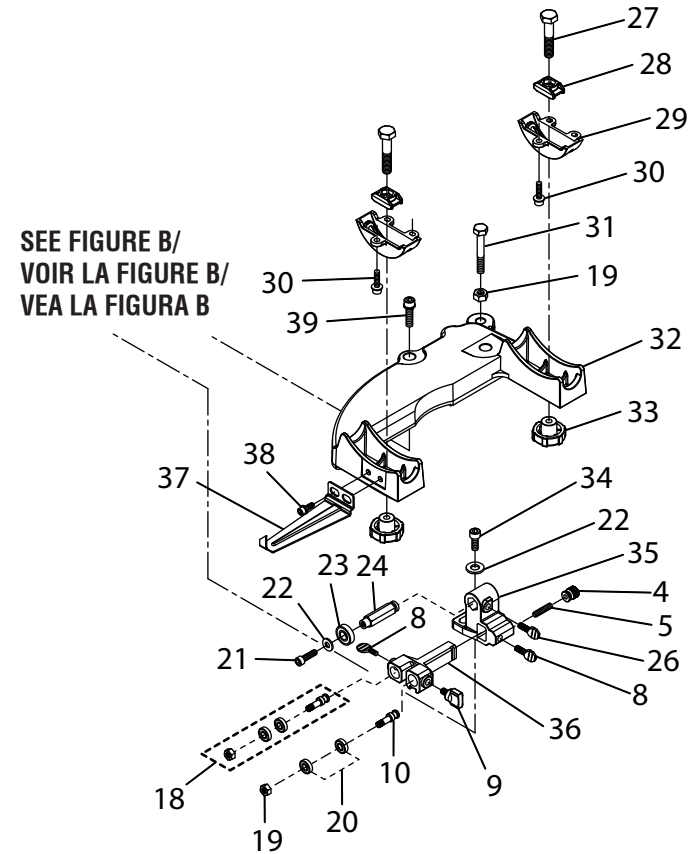
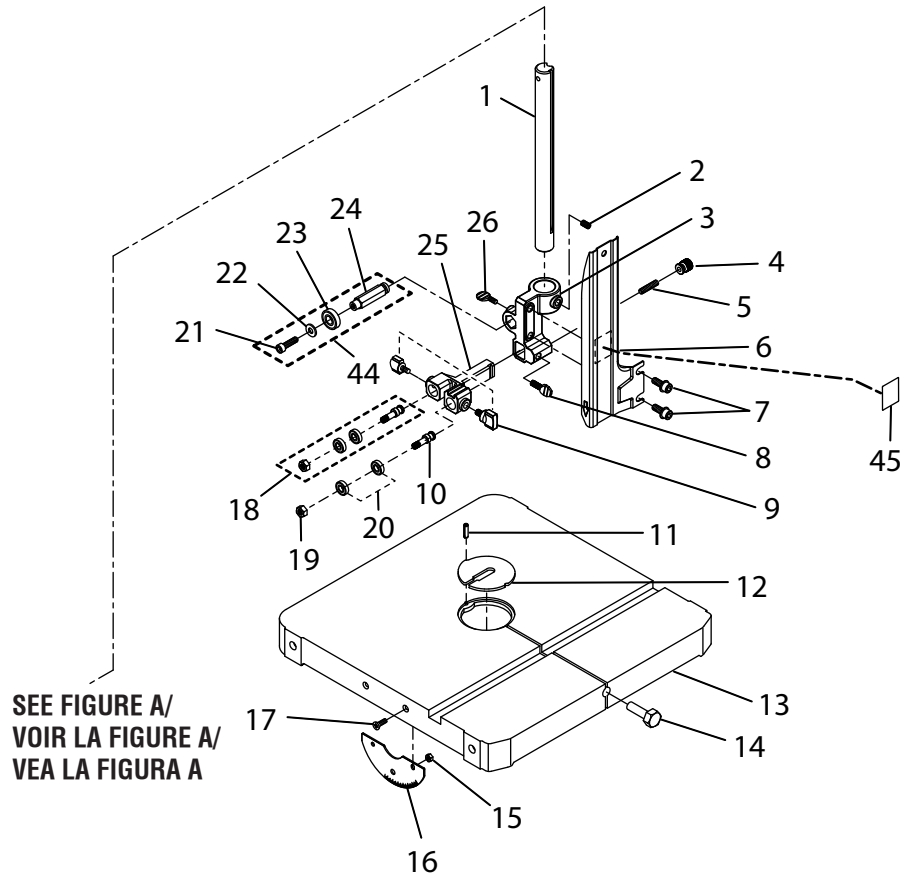
* Standard Hardware Item – May Be Purchased Locally

LISTE DES PIÈCES DE LA FIGURE B

Pièce	Référence	Description	Qté.	Pièce	Référence	Description	Qté.
1	089030005079	CAPOT DE ROUE INFÉRIEUR, AVANT	1	21	089030005048	POULIE	1
2	089030005074	* VIS AVEC RONDELLE (M4 x 8 mm).....	4	22	089030005047	COURROIE CRANTÉE	1
3	089030005081	* VIS (M4.8 x 16 mm, À TÊTE BOMBÉE).....	2	23	089030005033	GOULOTTE À SCIURE DE GARDE, ARRIÈRE.....	1
4	089030005110	GOUJON DE LOQUET	1	24	089030005034	* VIS (M3 x 6 mm, À TÊTE BOMBÉE).....	4
5	089030005123	* VIS AVEC RONDELLE (TÊTE RONDE) (M5 x 10 mm)	1	25	089030005032	CHARNIÈRE.....	1
6	089030005073	LOQUET DE PORTE	1	26	089030005036	GOULOTTE À SCIURE DE GARDE, AVANT	1
7	089030005072	* BOULON (M10 x 17 mm TÊTE HEX.).....	1	27	089030005701	ENSEMBLE D'ÉJECTEUR DE SCIURE (Y COMPRIS CLAVETTES NOS. 23-26)	1
8	089030005704	ENSEMBLE DE ROUES INFÉRIEUR (Y COMPRIS CLAVETTES NOS. 35-36)	1	28	089030005064	BASE.....	1
9	089030005063	* CLÉ HEXAGONALE (6 x 6 x 28 L).....	2	29	089030005040	* VIS AVEC RONDELLE (M5 x 10 mm)	1
10	089030005058	VIS (TÊTE RONDE).....	4	30	089030005109	RETENUE DE CORDON	1
11	089030005057	CHARNIÈRE INFÉRIEURE	1	31	089030005084	RONDELLE	4
12	089030005042	* VIS AVEC RONDELLE (M6 x 12 mm, TÊTE RONDE)	5	32	089030005069	* VIS (M8 x 30 mm).....	4
13	089030005059	BALAI	1	33	089030005062	ARBRE DE ROUE INFÉRIEURE.....	1
14	089030005076	RETENUE DE CORDON	1	34	089030005077	BAGUE.....	1
15	089030005052	GOUPILLE.....	4	35	089030005065	VOLANT INFÉRIEUR	1
16	089030005055	* RONDELLE (M19 x M36 x 3t)	1	36	089030005070	BANDAGE	1
17	089030005056	* ÉCROU HEXAGONAL (M18).....	1	37	089030005061	* RONDELLE (M8.4 x M24 x 3t)	1
18	089030005051	ROULEMENT À BILLES (6204ZZ).....	2	38	089030005060	* VIS AVEC RONDELLE (M5 x 16 mm).....	1
19	089030005050	ANNEAU DE RETENUE EXTÉRIEUR	1	39	089030005078	ÉJECTEUR DE SCIURE	1
20	089030005017	* VIS D'ARRÊT (M6 X 8 MM)	2	40	089030005122	RONDELLE DE DENT INTERNE	1
				41	089030005080	BOUTON.....	1
				42	089030005905	AUTOCOLLANT D'AVERTISSEMENT.....	1

LISTA DE PIEZAS DE LA FIGURA B

Ref.	N/P	Descripción	Cant.	Ref.	N/P	Descripción	Cant.
1	089030005079	CUBIERTA DE LA POLEA INFERIOR, DELANTERO	1	22	089030005047	CORREA EN "V"	1
2	089030005074	* TORNILLO CON ARANDELA (M4 x 8 mm)	4	23	089030005033	VERTEDERO DE ASERRÍN DE LA PROTECCIÓN, TRASERA	1
3	089030005081	* TORNILLO (M4.8 x 16 mm, CABEZA TRONCOCÓNICA)	2	24	089030005034	* TORNILLO (M3 x 6 mm, CABEZA TRONCOCÓNICA)	4
4	089030005110	PERNO DEL PESTILLO	1	25	089030005032	BISAGRA	1
5	089030005123	* TORNILLO CON ARANDELA (CABEZA DE BOTÓN) (M5 x 10 mm)	1	26	089030005036	VERTEDERO DE ASERRÍN DE LA PROTECCIÓN, DELANTERO	1
6	089030005073	PESTILLO DE LA PUERTA	1	27	089030005701	CONJUNTO DEL VERTEDERO DE ASSERRÍN (INCL. NÚM. DE REF. 23-26)	1
7	089030005072	* PERNO (M10 x 17 mm CABEZA HEXAGONAL)	1	28	089030005064	BASE	1
8	089030005704	CONJUNTO DE RUEDA INFERIOR (INCL. NÚM. DE REF. 35-36)	1	29	089030005040	* TORNILLO CON ARANDELA (M5 x 10 mm)	1
9	089030005063	* LLAVE HEXAGONAL (6 x 6 x 28 L)	2	30	089030005109	ABRAZADERA DE CORDÓN	1
10	089030005058	TORNILLO (CABEZA DE BOTÓN)	4	31	089030005084	ARANDELA	4
11	089030005057	BISAGRA INFERIOR	1	32	089030005069	* TORNILLO (M8 x 30 mm)	4
12	089030005042	* TORNILLO CON ARANDELA (M6 x 12 mm, CABEZA DE BOTÓN)	5	33	089030005062	EJE DE LA POLEA INFERIOR	1
13	089030005059	ESCOBILLA	1	34	089030005077	ARO	1
14	089030005076	ABRAZADERA DE CORDÓN	1	35	089030005065	RUEDA INFERIOR	1
15	089030005052	PASADOR	4	36	089030005070	NEUMÁTICOS	1
16	089030005055	* ARANDELA (M19 x M36 x 3t)	1	37	089030005061	* ARANDELA (M8.4 x M24 x 3t)	1
17	089030005056	* TUERCA HEXAGONAL (M18)	1	38	089030005060	* TORNILLO CON ARANDELA (M5 x 16 mm)	1
18	089030005051	COJINETE DE BOLAS (6204ZZ)	2	39	089030005078	VERTEDERO DE ASSERRÍN	1
19	089030005050	ANILLO DE RETENCIÓN EXTERNO	1	40	089030005122	ARANDELA INTERNO DE DIENTE	1
20	089030005017	* TORNILLOS FIJADORES (M6 X 8 mm)	2	41	089030005080	PERILLA	1
21	089030005048	POLEA	1	42	089030005905	ETIQUETA DE ADVERTENCIA	1



PARTS LIST FOR FIGURE C

Key No.	Part Number	Description	Qty.	Key No.	Part Number	Description	Qty.
1	089030005007	GUIDE POST	1	25	089030005016	UPPER SLIDE BRACKET	1
2	089030005169	* SET SCREW (M6 x 10 mm).....	1	26	089030005011	* THUMB SCREW, METAL (M6 x 10 mm).....	2
3	089030005008	POST SUPPORT BRACKET	1	27	089030005025	* SCREW (M10 x 50 mm HEX HD.).....	2
4	089030005010	MICRO ADJUST NUT	4	28	089030005026	TRUNNION BRACKET CLAMP.....	2
5	089030005009	* SET SCREW (M8 x 35 mm).....	4	29	089030005027	TRUNNION BRACKET	2
6	089030005012	UPPER BLADE GUARD.....	1	30	089030005028	* SCREW w/WASHER (M6 x 16 mm).....	6
7	089030005014	* SCREW w/WASHER (M6 x 10 mm).....	2	31	089030005029	* SCREW (M8 x 75 mm)	1
8	089030005129	* THUMB SCREW, METAL (M6 x 16 mm).....	3	32	089030005041	TRUNNION (TABLE BRACKET).....	1
9	089030005006	THUMB SCREW, PLASTIC.....	3	33	089030005038	TABLE LOCK KNOB	2
10	089030005015	ECCENTRIC BEARING SHAFT.....	4	34	089030005121	* SCREW (M6 x 20 mm)	2
11	089030005021	SPRING PIN (4.0 x 10 mm).....	1	35	089030005035	LOWER SUPPORT BRACKET	1
12	089030005022	THROAT PLATE.....	1	36	089030005037	LOWER SLIDE BRACKET	1
13	089030005023	SAW TABLE.....	1	37	089030005039	BEVEL INDICATOR.....	1
14	089030005024	TABLE PIN	1	38	089030005040	* SCREW w/WASHER (M5 x 10 mm)	2
15	089030005046	* HEX NUT (M5).....	2	39	089030005043	* SCREW w/WASHER (M8 x 30 mm).....	2
16	089030005045	BEVEL SCALE.....	1	40	089030005128	SLEEVE (D12 x 30 mm x 0.8t).....	2
17	089030005044	* SCREW (M5 x 16 mm, FLAT HD.).....	2	41	089030005119	CORD BUSHING (SR-6R1).....	2
18	089030005707	ECCENTRIC BEARING SHAFT ASSEMBLY (INC. NOS. 10 & 19-20).....	4	42	089030005118	POWER SUPPLY CORD (14 AWG).....	1
19	089030005030	* HEX NUT (M8).....	5	43	089030005117	MOTOR SUPPLY CORD (14 AWG).....	1
20	089030005003	BALL BEARING (608ZZ)	8	44	089030005706	SLEEVE SPACING ASSEMBLY (INC. KEY NOS. 21-24).....	2
21	089030005031	* SCREW (M6 x 12 mm)	2	45	089030005911	NO HANDS LABEL (SMALL).....	1
22	089030005013	* WASHER (6.4 x 14 x 1.5t)	4	46	089030005201	3 mm HEX KEY	1
23	089030005004	BALL BEARING (6200ZZ)	2	47	089030005202	4 mm HEX KEY	1
24	089030005005	SLEEVE SPACING	2	48	089030005203	5 mm HEX KEY	1

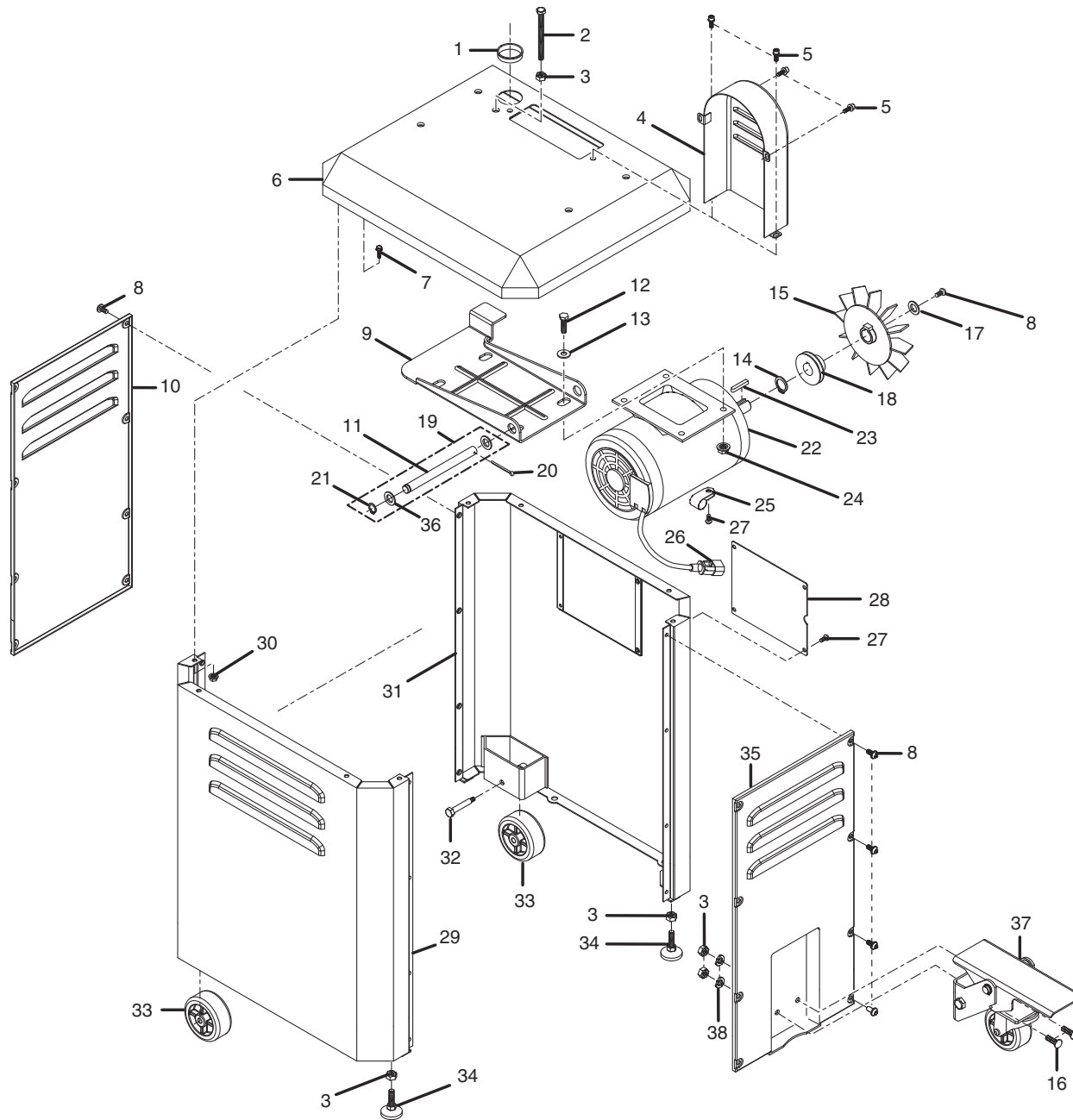
LISTE DES PIÈCES DE LA FIGURE C

Pièce	Référence	Description	Qté.	Pièce	Référence	Description	Qté.
1	089030005007	MONTANT DE GUIDAGE.....	1	25	089030005016	SUPPORT DE BARRE, SUPÉRIEURE	1
2	089030005169	* VIS D'ARRÊT (M6 x 10 mm).....	1	26	089030005011	* VIS À OREILLES, MÉTAUX (M6 x 10 mm).....	2
3	089030005008	ÉQUERRE DE SUPPORT DE MONTANT	1	27	089030005025	* VIS (M10 x 50 mm TÊTE HEX.)	2
4	089030005010	ÉCROU DE MICRO RÉGLAGE	4	28	089030005026	SUPPORT DE TOURILLON DE SERRAGE	2
5	089030005009	* VIS D'ARRÊT (M8 x 35 mm).....	4	29	089030005027	SUPPORT DE TOURILLON	2
6	089030005012	GARDE DE LAME SUPÉRIEURE	1	30	089030005028	* VIS AVEC RONDELLE (M6 x 16 mm).....	6
7	089030005014	* VIS AVEC RONDELLE (M6 x 10 mm).....	2	31	089030005029	* VIS (M8 x 75 mm).....	1
8	089030005129	* VIS À OREILLES, MÉTAUX (M6 x 16 mm).....	3	32	089030005041	TOURILLON (SUPPORT DE LA TABLE)	1
9	089030005006	VIS À OREILLES, PLASTIQUE.....	3	33	089030005038	BOUTON DE VERROUILLAGE DE TABLE.....	2
10	089030005015	ARBRE DE PALIER EXCENTRIQUE	4	34	089030005121	* VIS (M6 x 20 mm).....	2
11	089030005021	GOUPILLE À RESSORT (4.0 x 10 mm).....	1	35	089030005035	SUPPORT DE RANGEMENT INFÉRIEUR.....	1
12	089030005022	PLAQUE À GORGE.....	1	36	089030005037	SUPPORT DE BARRE, INFÉRIEUR	1
13	089030005023	TABLE DE LA SCIE.....	1	37	089030005039	INDICATEUR DE BISEAU	1
14	089030005024	GOUPILLE DE BLOCAGE DE TABLE	1	38	089030005040	* VIS AVEC RONDELLE (M5 x 10 mm)	2
15	089030005046	* ÉCROU HEXAGONAL (M5).....	2	39	089030005043	* VIS AVEC RONDELLE (M8 x 30 mm).....	2
16	089030005045	ÉCHELLE DE BISEAU.....	1	40	089030005128	MANCHON (D12 x 30 mm x 0.8t)	2
17	089030005044	* VIS (M5 x 16 mm, À TÊTE PLATE).....	2	41	089030005119	DOUILLE DU CORDON (SR-6R1).....	2
18	089030005707	ASSEMBLAGE DE ARBRE DE PALIER EXCENTRIQUE (Y COMPRIS CLAVETTES NOS. 10 ET 19-20).....	4	42	089030005118	CORDON D'ALIMENTATION (14 AWG).....	1
19	089030005030	* ÉCROU HEXAGONAL (M8).....	5	43	089030005117	CORDON DU MOTEUR DE PROVISION (14 AWG).....	1
20	089030005003	ROULEMENT À BILLES (608ZZ).....	8	44	089030005706	ENSEMBLE DE MANCHON D'ENTRETOISE (Y COMPRIS CLAVETTES NOS. 21-24)	2
21	089030005031	* VIS (M6 x 12 mm).....	2	45	089030005911	AUTOCOLLANT MAINS À L'ÉCART (PETITE)	1
22	089030005013	* RONDELLE (6.4 x 14 x 1.5t).....	4	46	089030005201	3 mm CLÉ HEXAGONALE	1
23	089030005004	ROULEMENT À BILLES (6200ZZ).....	2	47	089030005202	4 mm CLÉ HEXAGONALE	1
24	089030005005	MANCHON D'ENTRETOISE	2	48	089030005203	5 mm CLÉ HEXAGONALE	1

LISTA DE PIEZAS DE LA FIGURA C

Ref.	N/P	Descripción	Cant.	Ref.	N/P	Descripción	Cant.
1	089030005007	POSTE GUÍA	1	26	089030005011	* TORNILLO DE MARIPOSA, METAL (M6 x 10 mm)	2
2	089030005169	* TORNILLOS FIJADOR (M6 x 10 mm)	1	27	089030005025	* TORNILLO (M10 x 50 mm CABEZA HEXAGONAL)	2
3	089030005008	PLACA DE SOPORTE DEL POSTE	1	28	089030005026	PRENSA DE SOPORTE GIRATORIO	2
4	089030005010	TUERCA DE MICROAJUSTE	4	29	089030005027	SOPORTE GIRATORIO	2
5	089030005009	* TORNILLO FIJADOR (M8 x 35 mm)	4	30	089030005028	* TORNILLO CON ARANDELA (M6 x 16 mm)	6
6	089030005012	PROTECCIÓN SUPERIOR DE LA HOJA	1	31	089030005029	* TORNILLO (M8 x 75 mm)	1
7	089030005014	* TORNILLO CON ARANDELA (M6 x 10 mm)	2	32	089030005041	SOPORTE GIRATORIO (MORDAZA DE LA MESA)	1
8	089030005129	* TORNILLO DE MARIPOSA, METAL (M6 x 16 mm)	3	33	089030005038	PERILLA DE FIJACIÓN DE LA MESA	2
9	089030005006	TORNILLO DE MARIPOSA, PLÁSTICO	3	34	089030005121	* TORNILLO (M6 x 20 mm)	2
10	089030005015	EJE DEL COJINETE EXCÉNTRICA	4	35	089030005035	ABRAZADERA DE SOPORTE INFERIOR	1
11	089030005021	PASADOR DE RESORTE (4.0 x 10 mm)	1	36	089030005037	SOPORTE DE BARRA, INFERIOR	1
12	089030005022	PLACA DE LA GARANTA	1	37	089030005039	INDICADOR DE BISEL	1
13	089030005023	MESA DE LA SIERRA	1	38	089030005040	* TORNILLO CON ARANDELA (M5 x 10 mm)	2
14	089030005024	PASADOR DE LA MESA	1	39	089030005043	* TORNILLO CON ARANDELA (M8 x 30 mm)	2
15	089030005046	* TUERCA HEXAGONAL (M5)	2	40	089030005128	MANGA (D12 x 30 mm x 0.8t)	2
16	089030005045	ESCALA DE BISEL	1	41	089030005119	BUJE DEL CORDÓN (SR-6R1)	2
17	089030005044	* TORNILLO (M5 x 16 mm, CAB PLANA)	2	42	089030005118	CORDÓN DE CORRIENTE (14 AWG)	1
18	089030005707	CONJUNTO DE EJE DEL COJINETE EXCÉNTRICA (INCL. NÚM. DE REF. 10 Y 19-20) ...	4	43	089030005117	SUMINISTRO CORDÓN DEL MOTOR (14 AWG)	1
19	089030005030	* TUERCA HEXAGONAL (M8)	5	44	089030005706	CONJUNTO DE SEPARATOR DE CASQUILLO (INCL. NÚM. DE REF. 21-24)	2
20	089030005003	COJINETE DE BOLAS (608ZZ)	8	45	089030005911	ETIQUETA DE NO ACERCAR LAS MANOS (PEQUEÑA)	1
21	089030005031	* TORNILLO (M6 x 12 mm)	2	46	089030005201	3 mm LLAVE HEXAGONAL	1
22	089030005013	* ARANDELA (6.4 x 14 x 1.5t)	4	47	089030005202	4 mm LLAVE HEXAGONAL	1
23	089030005004	COJINETE DE BOLAS (6200ZZ)	2	48	089030005203	5 mm LLAVE HEXAGONAL	1
24	089030005005	SEPARATOR DE CASQUILLO	2				
25	089030005016	SOPORTE DE BARRA, SUPERIOR	1				

FIGURE D/FIGURA D





R474

PARTS LIST FOR FIGURE D

Key No.	Part Number	Description	Qty.
1	089030005148	RING BUSHING	1
2	089030005165	* SCREW (M8 x 75 mm)	1
3	089030005030	* HEX NUT (M8).....	5
4	089030005136	PULLEY COVER.....	1
5	089030005014	* SCREW w/WASHER (M6 x 10 mm)	4
6	089030005137	MOBILE STAND TOP.....	1
7	089030005153	SCREW (M6 x 10 mm FLANGE HD.)	8
8	089030005151	* SCREW (M6 x 16 mm, BUTTON HD.).....	17
9	089030005135	MOTOR MOUNTING PLATE.....	1
10	089030005141	REAR PANEL	1
11	089030005144	MOTOR MOUNTING ROD	1
12	089030005150	* SCREW (M8 x 20 mm)	4
13	089030005084	* WASHER (M8.4 x M15.5 x 1.6t).....	4
14	089030005163	EXTERNAL RETAINING RING.....	1
15	089030005161	FAN	1
16	089030005159	* BOLT (M8 x 16 mm, RD. HD. SQUARE NECK).....	2
17	089030005049	* WASHER (6.4 x 23 x 2t)	1
18	089030005156	MOTOR PULLEY.....	1
19	089030005709	MOTOR MOUNTING ROD ASSEMBLY (INC. KEY NO. 11, 21 AND 36)	1
20	089030005164	COTTER PIN	1
21	089030005158	EXTERNAL RETAINING RING.....	1

Key No.	Part Number	Description	Qty.
22	089030005133	MOTOR ASSEMBLY	1
23	089030005147	KEY	1
24	089030005157	* FLANGE NUT (M8).....	4
25	089030005109	CORD CLAMP	1
26	089030005134	MOTOR SUPPLY CORD.....	1
27	089030005152	* SCREW (M5 x 8 mm, BUTTON HD.).....	5
28	089030005146	ACCESS DOOR	1
29	089030005138	LEFT SIDE PANEL	1
30	089030005154	* FLANGE NUT (M6).....	8
31	089030005139	RIGHT SIDE PANEL	1
32	089030005145	REAR WHEEL SHAFT	2
33	089030005142	REAR WHEEL	2
34	089030005143	PAD	2
35	089030005140	FRONT PANEL.....	1
36	089030005204	* WASHER (M12.4 mm x M24 x 1.5t).....	2
37	089030005703	WHEEL ASSEMBLY.....	1
38	089030005160	SPRING WASHER.....	2

NOT SHOWN ITEMS:

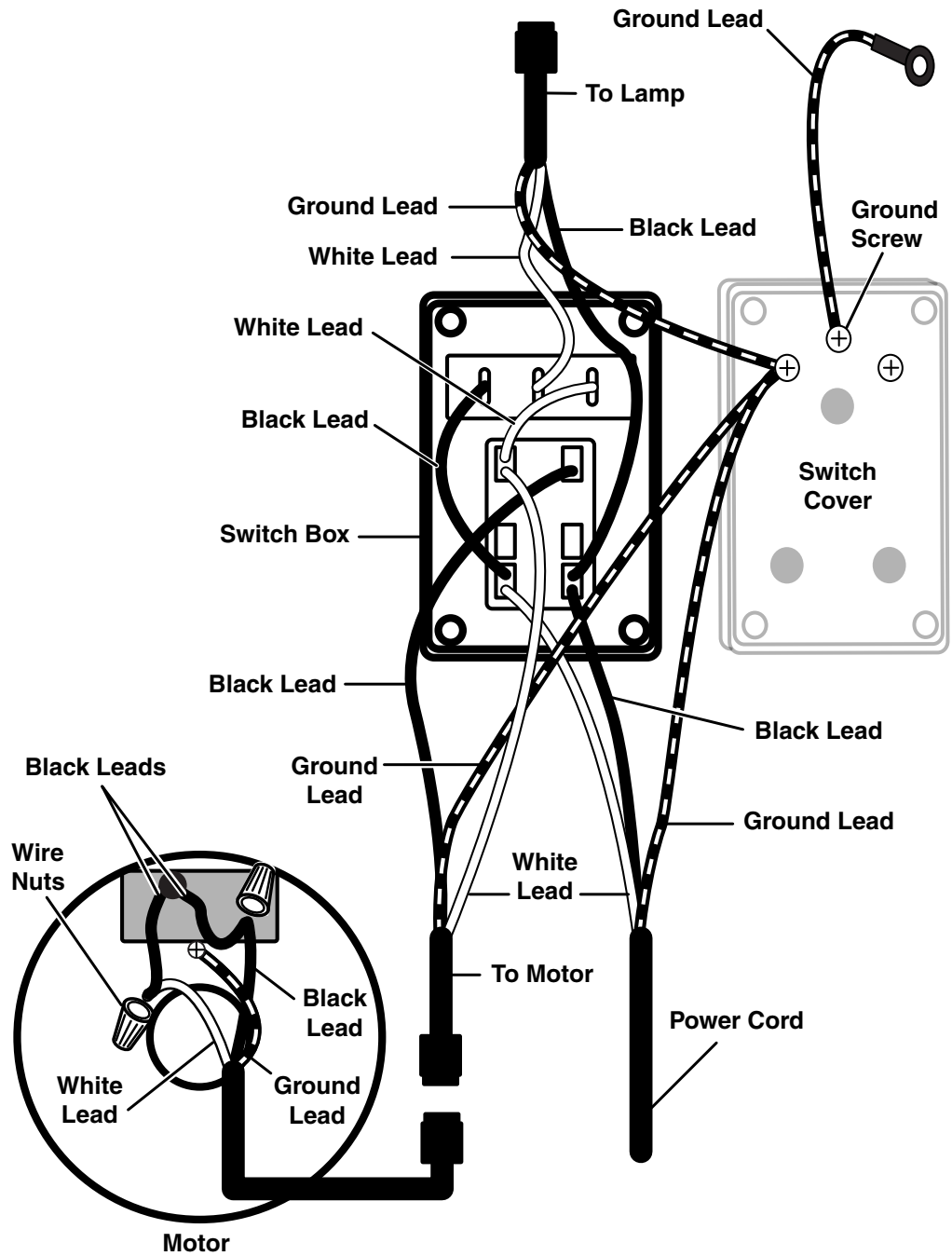
39	089030005906	MOTOR CORD TAG	1
40	089030005907	MOTOR LABEL	1
	987000216	OPERATOR'S MANUAL (089030005901)	
	5-29-08		
	(REV:02)		

LISTE DES PIÈCES DE LA FIGURE D

Pièce	Référence	Description	Qté.	Pièce	Référence	Description	Qté.
1	089030005148	DOUILLE DE BAGUE	1	22	089030005133	ENSEMBLE DE MOTEUR	1
2	089030005165	* VIS (M8 x 75 mm).....	1	23	089030005147	CLÉ	1
3	089030005030	* ÉCROU HEXAGONAL (M8).....	5	24	089030005157	* ÉCROU À EMBASE (M8).....	4
4	089030005136	COUVRE-POULIE	1	25	089030005109	SERRE-CÂBLE.....	1
5	089030005014	* VIS AVEC RONDELLE (M6 x 10 mm).....	4	26	089030005134	CORDON D'ALIMENTATION DU MOTEUR.....	1
6	089030005137	STAND À MOBILE SUPÉRIEUR	1	27	089030005152	* VIS (M5 x 8 mm, TÊTE RONDE).....	5
7	089030005153	VIS (M6 x 10 mm TÊTE FLASQUE).....	8	28	089030005146	PORTE D'ACCÈS.....	1
8	089030005151	* VIS (M6 x 16 mm, TÊTE RONDE).....	17	29	089030005138	PANNEAU DU CÔTÉ GAUCHE	1
9	089030005135	PLAQUE DE MONTAGE DU MOTEUR	1	30	089030005154	* ÉCROU À EMBASE (M6).....	8
10	089030005141	PANNEAU ARRIÈRE	1	31	089030005139	PANNEAU DU CÔTÉ DROIT	1
11	089030005144	TIGE DE MONTAGE DU MOTEUR	1	32	089030005145	ARBRE DE ROUE ARRIÈRE	2
12	089030005150	* VIS (M8 x 20 mm).....	4	33	089030005142	VOLANT ARRIÈRE	2
13	089030005084	* RONDELLE (M8.4 x M15.5 x 1.6t)	4	34	089030005143	COUSSINET.....	2
14	089030005163	ANNEAU DE RETENUE EXTÉRIEUR	1	35	089030005140	PANNEAU DROIT	1
15	089030005161	VENTILATEUR.....	1	36	089030005204	* RONDELLE (M12.4 mm x M24 x 1.5t)	2
16	089030005159	* BOULON (M8 X 16 MM, TÊTE RONDE, COL CARRÉ).....	2	37	089030005703	ENSEMBLE DE ROUES	1
17	089030005049	* RONDELLE (6.4 x 23 x 2t).....	1	38	089030005160	RONDELLE RESSORT	2
18	089030005156	POULIE DE MOTEUR	1	PAS ILLUSTRÉ PIÈCES:			
19	089030005709	ENSEMBLE DE TIGE DE MONTAGE DU MOTEUR (Y COMPRIS CLAVETTES NOS. 11, 21 ET 36).....	1	39	089030005906	L'ÉTIQUETTE DU CORDON DU MOTEUR	1
20	089030005164	GOUPILLE FENDUE	1	40	089030005907	AUTOCOLLANT DE MOTEUR	1
21	089030005158	ANNEAU DE RETENUE EXTÉRIEUR	1		987000216	MANUEL D'UTILISATION (089030005901)	

LISTA DE PIEZAS DE LA FIGURA D

Ref.	N/P	Descripción	Cant.	Ref.	N/P	Descripción	Cant.
1	089030005148	ARO DE BUJE.....	1	22	089030005133	CONJUNTO DEL MOTOR.....	1
2	089030005165	* TORNILLO (M8 x 75 mm).....	1	23	089030005147	LLAVE	1
3	089030005030	* TUERCA HEXAGONAL (M8)	5	24	089030005157	* TUERCA DE BRIDA (M8)	4
4	089030005136	CUBIERTA DE LA POLEA.....	1	25	089030005109	GRAMPA DEL CABLE.....	1
5	089030005014	* TORNILLO CON ARANDELA (M6 x 10 mm).....	4	26	089030005134	CORDÓN DE CORRIENTE DEL MOTOR.....	1
6	089030005137	PEDESTAL DE MÓVIL SUPERIOR	1	27	089030005152	* TORNILLO (M5 x 8 mm, CABEZA DE BOTÓN)	5
7	089030005153	TORNILLO (M6 x 10 mm CABEZA DE BRIDA)	8	28	089030005146	ACCESO A PUERTA	1
8	089030005151	* TORNILLO (M6 x 16 mm, CABEZA DE BOTÓN) ...	17	29	089030005138	PANEL LATERAL IZQUIERDO	1
9	089030005135	PLACA DE MONTAJE DEL MOTOR	1	30	089030005154	* TUERCA DE BRIDA (M6)	8
10	089030005141	PANEL POSTERIOR	1	31	089030005139	PANEL LATERAL DERECHA	1
11	089030005144	BARRE DE MONTAJE DEL MOTOR.....	1	32	089030005145	EJE DE LA POLEA TRASERO.....	2
12	089030005150	* TORNILLO (M8 x 20 mm).....	4	33	089030005142	RUEDA TRASERO	2
13	089030005084	* ARANDELA (M8.4 x M15.5 x 1.6t)	4	34	089030005143	ALMOHADILLA	2
14	089030005163	ANILLO DE RETENCIÓN EXTERNO	1	35	089030005140	PANEL DELANTERO.....	1
15	089030005161	VENTILADOR	1	36	089030005204	* ARANDELA (M12.4 mm x M24 x 1.5t)	2
16	089030005159	* PERNO (M8 x 16 mm, CABEZA RECONTADA, CUELLO CUADRADA).....	2	37	089030005703	CONJUNTO DE RUEDA.....	1
17	089030005049	* ARANDELA (6.4 x 23 x 2t).....	1	38	089030005160	ARANDELA ELÁSTICA.....	2
18	089030005156	POLEA DEL MOTOR.....	1	NO SE MUESTRAN ARTÍCULOS:			
19	089030005709	CONJUNTO DE BARRE DE MONTAJE DEL MOTOR (INCL. NÚM. DE REF. 11, 21 Y 36)	1	39	089030005906	ETIQUETA DEL CORDÓN DEL MOTOR	1
20	089030005164	PASADOR DE CHAVETA.....	1	40	089030005907	ETIQUETA DEL MOTOR.....	1
21	089030005158	ANILLO DE RETENCIÓN EXTERNO	1		987000216	MANUAL DEL OPERADOR (089030005901)	



WIRING DIAGRAM

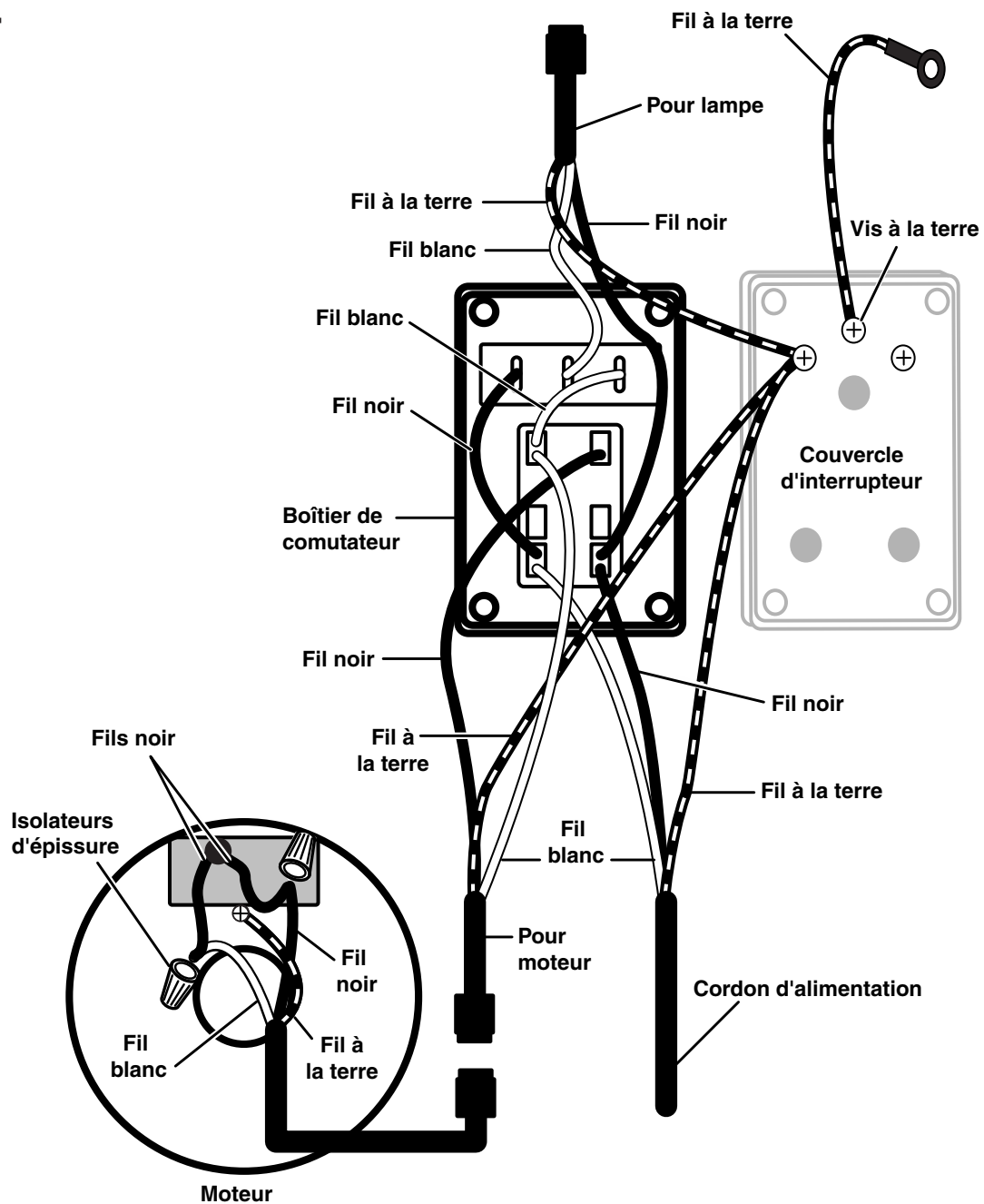


SCHÉMA DE CÂBLAGE

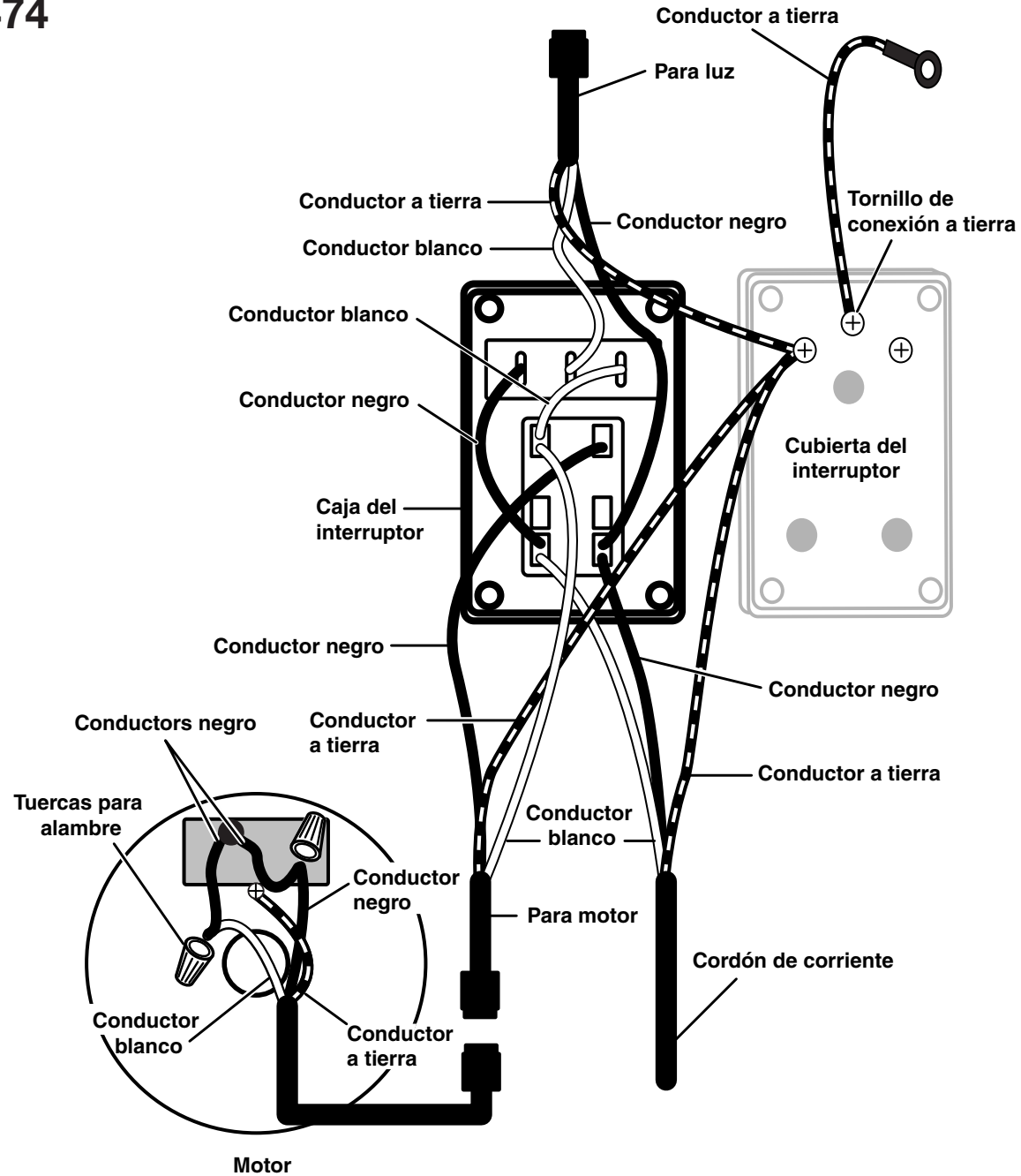


DIAGRAMA DE CABLEADO